

تحديث نظام الإدخال والإخراج الأساسي (BIOS)

قد يتطلب نظام الإدخال والإخراج الأساسي (BIOS) تحديثًا في حالة توفر أي تحديث أو عند استبدال لوحة النظام. لتحديث نظام الإدخال والإخراج الأساسي (BIOS):

- 1 ابدأ تشغيل الكمبيوتر.
- 2 اذهب إلى support.dell.com.
- 3 انقر فوق **ابدأ هنا** ضمن **الدعم للمستخدمين في المنازل**.
- 4 إذا كان لديك رمز الخدمة الخاصة بالكمبيوتر، فاكتب رمز الخدمة الخاص بالكمبيوتر وانقر فوق **تقديم**.
إذا لم يكن لديك رمز الخدمة الخاص بالكمبيوتر، فانقر فوق **اكتشاف رمز الخدمة** لكي تسمح بالاكتشاف التلقائي لرمز الخدمة الخاصة بالكمبيوتر.
- 5  **ملاحظة:** في حالة عدم اكتشاف رمز الخدمة تلقائيًا، فحدد المنتج الخاص بك من ضمن فئات المنتجات.
- 6 انقر فوق علامة التبويب **برامج تشغيل وتزييلات**.
- 7 في القائمة المنسدلة **نظام التشغيل** حدد نظام التشغيل المثبت على الكمبيوتر لديك.
- 7 انقر فوق **BIOS** (نظام الإدخال والإخراج الأساسي).
- 8 انقر فوق **تنزيل الملف** لتنزيل أحدث إصدار من BIOS للكمبيوتر.
- 9 على الصفحة التالية، حدد **تنزيل ملف واحد** وانقر فوق **متابعة**.
- 10 قم بحفظ الملف وبمجرد اكتمال التنزيل، انتقل إلى المجلد الذي حفظت فيه ملف تحديث BIOS.
- 11 انقر نقرًا مزدوجًا فوق رمز ملف تحديث نظام BIOS واتبع الإرشادات التي تظهر على الشاشة.

إعادة وضع منفذ مهائئ التيار



تحذير: قبل العمل داخل الكمبيوتر، قم بقراءة معلومات الأمان الواردة مع جهاز الكمبيوتر واتبع الخطوات الواردة في "قبل أن تبدأ" في الصفحة 9. وبعد إنهاء العمل بداخل الكمبيوتر، اتبع الإرشادات الواردة في "بعد العمل داخل الكمبيوتر" في الصفحة 11. للحصول على معلومات إضافية حول أفضل ممارسات السلامة، انظر "الصفحة الرئيسية الخاصة بالتوافق مع الإشعاعات التنظيمية" على العنوان dell.com/regulatory_compliance.

الإجراء

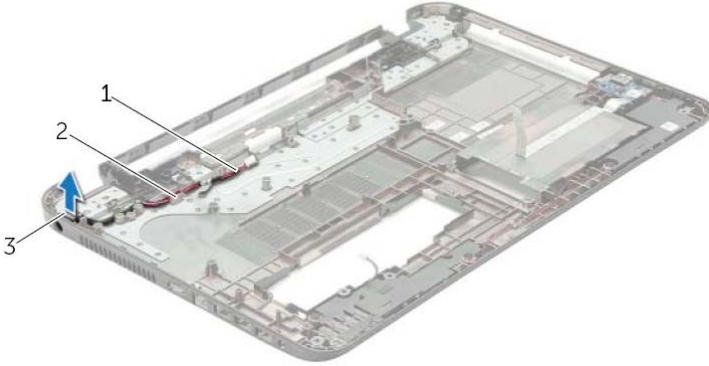
- 1 قم بإزاحة منفذ مهائئ التيار إلى مكانه.
- 2 قم بتوجيه كبل منفذ مهائئ التيار عبر أدلة التوجيه الموجودة على قاعدة الكمبيوتر.

المتطلبات اللاحقة

- 1 أعد وضع مجموعة الشاشة. انظر "إعادة وضع مجموعة الشاشة" في الصفحة 59.
- 2 اتبع الإرشادات من الخطوة 3 إلى الخطوة 10 في "إعادة تركيب لوحة النظام" في الصفحة 43.
- 3 أعد تركيب مسند راحة اليد. انظر "إعادة تركيب مجموعة مسند راحة اليد" في الصفحة 33.
- 4 أعد وضع لوحة المفاتيح. انظر "إعادة وضع لوحة المفاتيح" في الصفحة 19.
- 5 أعد وضع غطاء القاعدة. انظر "إعادة وضع غطاء القاعدة" في الصفحة 21.
- 6 اتبع الإرشادات من الخطوة 3 إلى الخطوة 4 في "إعادة تركيب محرك الأقراص الضوئية" في الصفحة 16.
- 7 اتبع الإرشادات من الخطوة 3 إلى الخطوة 5 في "إعادة وضع محرك (محركات) الأقراص الثابتة" في الصفحة 27.
- 8 أعد وضع البطارية. انظر "إعادة وضع البطارية" في الصفحة 13.

الإجراء

- 1 لاحظ توجيه كبل منفذ مهائى التيار وقم بإزالة كبل منفذ مهائى التيار من أدلة التوجيه الموجودة في قاعدة الكمبيوتر.
- 2 ارفع منفذ مهائى التيار مع الكبل الخاص به بعيدًا عن قاعدة الكمبيوتر.



2 أدلة التوجيه

1 كبل منفذ مهائى التيار

3 منفذ مهائى التيار

إزالة منفذ مهائئ التيار



تحذير: قبل العمل داخل الكمبيوتر، قم بقراءة معلومات الأمان الواردة مع جهاز الكمبيوتر واتبع الخطوات الواردة في "قبل أن تبدأ" في الصفحة 9. وبعد إنهاء العمل بداخل الكمبيوتر، اتبع الإرشادات الواردة في "بعد العمل داخل الكمبيوتر" في الصفحة 11. للحصول على معلومات إضافية حول أفضل ممارسات السلامة، انظر "الصفحة الرئيسية الخاصة بالتوافق مع الإشعاعات التنظيمية" على العنوان dell.com/regulatory_compliance.

المتطلبات الأساسية

- 1 قم بإزالة البطارية. انظر "إزالة البطارية" في الصفحة 12.
- 2 اتبع الإرشادات من الخطوة 1 إلى الخطوة 2 في "إزالة محرك الأقراص الضوئية" في الصفحة 14.
- 3 اتبع الإرشادات من الخطوة 1 إلى الخطوة 3 في "إزالة محرك الأقراص الثابتة" في الصفحة 24.
- 4 قم بإزالة غطاء القاعدة. انظر "إزالة غطاء القاعدة" في الصفحة 20.
- 5 قم بإزالة وحدة (وحدات) الذاكرة. انظر "إزالة وحدة (وحدات) الذاكرة" في الصفحة 22.
- 6 قم بإزالة لوحة المفاتيح. انظر "إزالة لوحة المفاتيح" في الصفحة 17.
- 7 قم بإزالة مسند راحة اليد. انظر "إزالة مسند راحة اليد" في الصفحة 30.
- 8 اتبع الإرشادات من الخطوة 3 إلى الخطوة 7 في "إزالة لوحة النظام" في الصفحة 39.
- 9 قم بإزالة مجموعة الشاشة. انظر "إزالة مجموعة الشاشة" في الصفحة 57.

إعادة تركيب وحدة الكاميرا



تحذير: قبل العمل داخل الكمبيوتر، قم بقراءة معلومات الأمان الواردة مع جهاز الكمبيوتر واتبع الخطوات الواردة في "قبل أن تبدأ" في الصفحة 9. وبعد إنهاء العمل بداخل الكمبيوتر، اتبع الإرشادات الواردة في "بعد العمل داخل الكمبيوتر" في الصفحة 11. للحصول على معلومات إضافية حول أفضل ممارسات السلامة، انظر "الصفحة الرئيسية الخاصة بالتوافق مع الإشعاعات التنظيمية" على العنوان dell.com/regulatory_compliance.

الإجراء

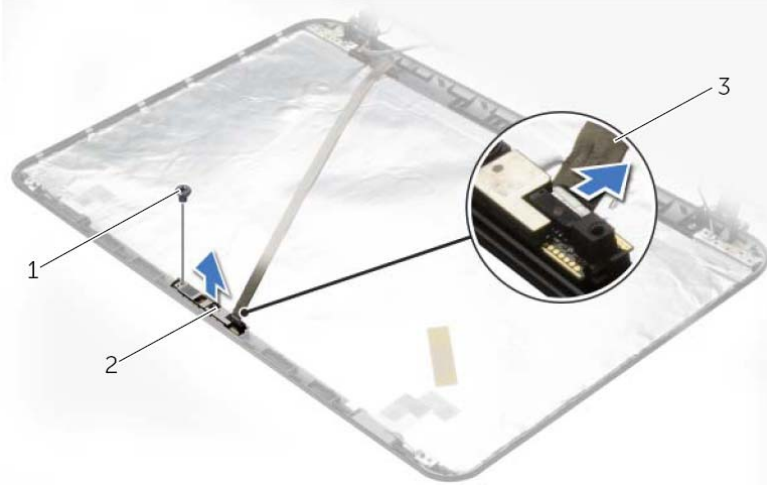
- 1 استخدم أعمدة المحاذاة الموجودة في الغطاء الخلفي للشاشة لوضع وحدة الكاميرا في مكانها.
- 2 أعد وضع المسمار الذي يثبت وحدة الكاميرا بالغطاء الخلفي للشاشة.
- 3 قم بتوصيل كبل الكاميرا بموصل وحدة الكاميرا.

المتطلبات اللاحقة

- 1 أعد وضع إطار الشاشة. انظر "إعادة وضع إطار الشاشة" في الصفحة 62.
- 2 أعد وضع مجموعة الشاشة. انظر "إعادة وضع مجموعة الشاشة" في الصفحة 59.
- 3 اتبع الإرشادات من الخطوة 3 إلى الخطوة 10 في "إعادة تركيب لوحة النظام" في الصفحة 43.
- 4 أعد تركيب مسند راحة اليد. انظر "إعادة تركيب مجموعة مسند راحة اليد" في الصفحة 33.
- 5 أعد وضع لوحة المفاتيح. انظر "إعادة وضع لوحة المفاتيح" في الصفحة 19.
- 6 أعد وضع وحدة (وحدات) الذاكرة. انظر "إعادة وضع وحدة (وحدات) الذاكرة" في الصفحة 23.
- 7 أعد وضع غطاء القاعدة. انظر "إعادة وضع غطاء القاعدة" في الصفحة 21.
- 8 اتبع الإرشادات من الخطوة 3 إلى الخطوة 4 في "إعادة تركيب محرك الأقراص الضوئية" في الصفحة 16.
- 9 اتبع الإرشادات من الخطوة 3 إلى الخطوة 5 في "إعادة وضع محرك (محركات) الأقراص الثابتة" في الصفحة 27.
- 10 أعد وضع البطارية. انظر "إعادة وضع البطارية" في الصفحة 13.

الإجراء

- 1 افصل كابل الكاميرا عن وحدة الكاميرا.
- 2 فك المسمار الذي يثبت وحدة الكاميرا بالغطاء الخلفي للشاشة.
- 3 ارفع وحدة الكاميرا خارج الغطاء الخلفي للشاشة.



وحدة الكاميرا 2

المسمار 1

كابل الكاميرا 3

إزالة وحدة الكاميرا



تحذير: قبل العمل داخل الكمبيوتر، قم بقراءة معلومات الأمان الواردة مع جهاز الكمبيوتر واتبع الخطوات الواردة في "قبل أن تبدأ" في الصفحة 9. وبعد إنهاء العمل بداخل الكمبيوتر، اتبع الإرشادات الواردة في "بعد العمل داخل الكمبيوتر" في الصفحة 11. للحصول على معلومات إضافية حول أفضل ممارسات السلامة، انظر "الصفحة الرئيسية الخاصة بالتوافق مع الإشعارات التنظيمية" على العنوان dell.com/regulatory_compliance.

المتطلبات الأساسية

- 1 قم بإزالة البطارية. انظر "إزالة البطارية" في الصفحة 12.
- 2 اتبع الإرشادات من الخطوة 1 إلى الخطوة 2 في "إزالة محرك الأقراص الضوئية" في الصفحة 14.
- 3 اتبع الإرشادات من الخطوة 1 إلى الخطوة 3 في "إزالة محرك الأقراص الثابتة" في الصفحة 24.
- 4 قم بإزالة غطاء القاعدة. انظر "إزالة غطاء القاعدة" في الصفحة 20.
- 5 قم بإزالة وحدة (وحدات) الذاكرة. انظر "إزالة وحدة (وحدات) الذاكرة" في الصفحة 22.
- 6 قم بإزالة لوحة المفاتيح. انظر "إزالة لوحة المفاتيح" في الصفحة 17.
- 7 قم بإزالة مسند راحة اليد. انظر "إزالة مسند راحة اليد" في الصفحة 30.
- 8 اتبع الإرشادات من الخطوة 3 إلى الخطوة 7 في "إزالة لوحة النظام" في الصفحة 39.
- 9 قم بإزالة مجموعة الشاشة. انظر "إزالة مجموعة الشاشة" في الصفحة 57.
- 10 قم بإزالة إطار الشاشة. انظر "إزالة إطار الشاشة" في الصفحة 60.

إعادة تركيب لوحة الشاشة



تحذير: قبل العمل داخل الكمبيوتر، قم بقراءة معلومات الأمان الواردة مع جهاز الكمبيوتر واتبع الخطوات الواردة في "قبل أن تبدأ" في الصفحة 9. وبعد إنهاء العمل بداخل الكمبيوتر، اتبع الإرشادات الواردة في "بعد العمل داخل الكمبيوتر" في الصفحة 11. للحصول على معلومات إضافية حول أفضل ممارسات السلامة، انظر "الصفحة الرئيسية الخاصة بالتوافق مع الإشعاعات التنظيمية" على العنوان dell.com/regulatory_compliance.

الإجراء

- 1 صل كبل الشاشة بموصل لوحة الشاشة.
- 2 الصق الشريط المثبت لكبل الشاشة.
- 3 ضع لوحة الشاشة على الغطاء الخلفي للشاشة وقم بحازاة فتحات المسامير الموجودة في لوحة الشاشة مع فتحات المسامير الموجودة في الغطاء الخلفي للشاشة.
- 4 أعد تركيب المسامير اللولبية المثبتة للوحة الشاشة بالغطاء الخلفي للشاشة.

المتطلبات اللاحقة

- 1 أعد وضع مفصلات الشاشة. انظر "إعادة تركيب مفصلات الشاشة" في الصفحة 65.
- 2 أعد وضع إطار الشاشة. انظر "إعادة وضع إطار الشاشة" في الصفحة 62.
- 3 أعد وضع مجموعة الشاشة. انظر "إعادة وضع مجموعة الشاشة" في الصفحة 59.
- 4 اتبع الإرشادات من الخطوة 3 إلى الخطوة 10 في "إعادة تركيب لوحة النظام" في الصفحة 43.
- 5 أعد تركيب مسند راحة اليد. انظر "إعادة تركيب مجموعة مسند راحة اليد" في الصفحة 33.
- 6 أعد وضع لوحة المفاتيح. انظر "إعادة وضع لوحة المفاتيح" في الصفحة 19.
- 7 أعد وضع وحدة (وحدات) الذاكرة. انظر "إعادة وضع وحدة (وحدات) الذاكرة" في الصفحة 23.
- 8 أعد وضع غطاء القاعدة. انظر "إعادة وضع غطاء القاعدة" في الصفحة 21.
- 9 اتبع الإرشادات من الخطوة 3 إلى الخطوة 4 في "إعادة تركيب محرك الأقراص الضوئية" في الصفحة 16.
- 10 اتبع الإرشادات من الخطوة 3 إلى الخطوة 5 في "إعادة وضع محرك (محركات) الأقراص الثابتة" في الصفحة 27.
- 11 أعد وضع البطارية. انظر "إعادة وضع البطارية" في الصفحة 13.

- 3 قم بإزالة الشريط المصق فوق كبل الشاشة.
- 4 افصل كبل الشاشة من موصل كبل لوحة الشاشة.

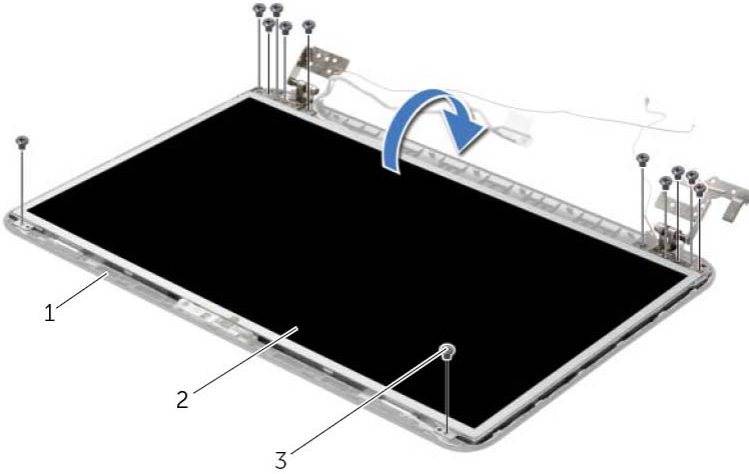


2 كابل الشاشة

1 الشريط

الإجراء

- 1 قم بإزالة المسامير اللولبية المثبتة للوحة الشاشة بالغطاء الخلفي للشاشة.
- 2 ارفع لوحة الشاشة برفق واقلبها.



1	الغطاء الخلفي للشاشة	1
2	لوحة الشاشة	2
3	المسامير (12)	3

إزالة لوحة الشاشة



تحذير: قبل العمل داخل الكمبيوتر، قم بقراءة معلومات الأمان الواردة مع جهاز الكمبيوتر واتبع الخطوات الواردة في "قبل أن تبدأ" في الصفحة 9. وبعد إنهاء العمل بداخل الكمبيوتر، اتبع الإرشادات الواردة في "بعد العمل داخل الكمبيوتر" في الصفحة 11. للحصول على معلومات إضافية حول أفضل ممارسات السلامة، انظر "الصفحة الرئيسية الخاصة بالتوافق مع الإشعاعات التنظيمية" على العنوان dell.com/regulatory_compliance.

المتطلبات الأساسية

- 1 قم بإزالة البطارية. انظر "إزالة البطارية" في الصفحة 12.
- 2 اتبع الإرشادات من الخطوة 1 إلى الخطوة 2 في "إزالة محرك الأقراص الضوئية" في الصفحة 14.
- 3 اتبع الإرشادات من الخطوة 1 إلى الخطوة 3 في "إزالة محرك الأقراص الثابتة" في الصفحة 24.
- 4 قم بإزالة غطاء القاعدة. انظر "إزالة غطاء القاعدة" في الصفحة 20.
- 5 قم بإزالة وحدة (وحدات) الذاكرة. انظر "إزالة وحدة (وحدات) الذاكرة" في الصفحة 22.
- 6 قم بإزالة لوحة المفاتيح. انظر "إزالة لوحة المفاتيح" في الصفحة 17.
- 7 قم بإزالة مسند راحة اليد. انظر "إزالة مسند راحة اليد" في الصفحة 30.
- 8 اتبع الإرشادات من الخطوة 3 إلى الخطوة 7 في "إزالة لوحة النظام" في الصفحة 39.
- 9 قم بإزالة مجموعة الشاشة. انظر "إزالة مجموعة الشاشة" في الصفحة 57.
- 10 قم بإزالة إطار الشاشة. انظر "إزالة إطار الشاشة" في الصفحة 60.
- 11 قم بإزالة مفصلات الشاشة. انظر "إزالة مفصلات الشاشة" في الصفحة 63.

إعادة تركيب مفصلات الشاشة



تحذير: قبل العمل داخل الكمبيوتر، قم بقراءة معلومات الأمان الواردة مع جهاز الكمبيوتر واتبع الخطوات الواردة في "قبل أن تبدأ" في الصفحة 9. وبعد إنهاء العمل بداخل الكمبيوتر، اتبع الإرشادات الواردة في "بعد العمل داخل الكمبيوتر" في الصفحة 11. للحصول على معلومات إضافية حول أفضل ممارسات السلامة، انظر "الصفحة الرئيسية الخاصة بالتوافق مع الإشعاعات التنظيمية" على العنوان dell.com/regulatory_compliance.

الإجراء

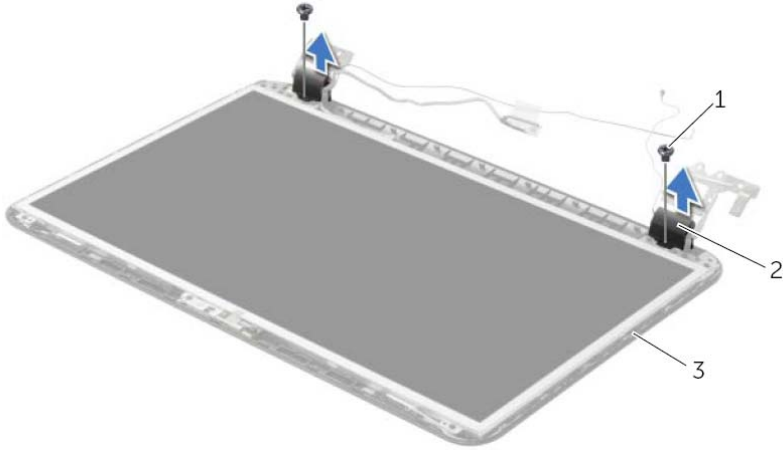
- 1 قم بمحاذاة فتحات المسامير الموجودة في مفصلات الشاشة مع فتحات المسامير الموجودة في الغطاء الخلفي للشاشة.
- 2 أعد تركيب المسامير المثبتة لمفصلات الشاشة في الغطاء الخلفي للشاشة.

المتطلبات اللاحقة

- 1 أعد وضع إطار الشاشة. انظر "إعادة وضع إطار الشاشة" في الصفحة 62.
- 2 أعد وضع مجموعة الشاشة. انظر "إعادة وضع مجموعة الشاشة" في الصفحة 59.
- 3 اتبع الإرشادات من الخطوة 3 إلى الخطوة 10 في "إعادة تركيب لوحة النظام" في الصفحة 43.
- 4 أعد تركيب مسند راحة اليد. انظر "إعادة تركيب مجموعة مسند راحة اليد" في الصفحة 33.
- 5 أعد وضع لوحة المفاتيح. انظر "إعادة وضع لوحة المفاتيح" في الصفحة 19.
- 6 أعد وضع غطاء القاعدة. انظر "إعادة وضع غطاء القاعدة" في الصفحة 21.
- 7 اتبع الإرشادات من الخطوة 3 إلى الخطوة 4 في "إعادة تركيب محرك الأقراص الضوئية" في الصفحة 16.
- 8 اتبع الإرشادات من الخطوة 1 إلى الخطوة 3 في "إزالة محرك الأقراص الثابتة" في الصفحة 24.
- 9 أعد وضع البطارية. انظر "إعادة وضع البطارية" في الصفحة 13.

الإجراء

- 1 قم بإزالة المسامير المثبتة لمفصلات الشاشة بالغطاء الخلفي للشاشة.
- 2 ارفع مفصلات الشاشة خارج الغطاء الخلفي للشاشة.



2 مفصلات الشاشة (2)

1 المسامير (2)

3 الغطاء الخلفي للشاشة

إزالة مفصلات الشاشة



تحذير: قبل العمل داخل الكمبيوتر، قم بقراءة معلومات الأمان الواردة مع جهاز الكمبيوتر واتبع الخطوات الواردة في "قبل أن تبدأ" في الصفحة 9. وبعد إنهاء العمل بداخل الكمبيوتر، اتبع الإرشادات الواردة في "بعد العمل داخل الكمبيوتر" في الصفحة 11. للحصول على معلومات إضافية حول أفضل ممارسات السلامة، انظر "الصفحة الرئيسية الخاصة بالتوافق مع الإشعاعات التنظيمية" على العنوان dell.com/regulatory_compliance.

المتطلبات الأساسية

- 1 قم بإزالة البطارية. انظر "إزالة البطارية" في الصفحة 12.
- 2 اتبع الإرشادات من الخطوة 1 إلى الخطوة 2 في "إزالة محرك الأقراص الضوئية" في الصفحة 14.
- 3 اتبع الإرشادات من الخطوة 1 إلى الخطوة 3 في "إزالة محرك الأقراص الثابتة" في الصفحة 24.
- 4 قم بإزالة غطاء القاعدة. انظر "إزالة غطاء القاعدة" في الصفحة 20.
- 5 قم بإزالة لوحة المفاتيح. انظر "إزالة لوحة المفاتيح" في الصفحة 17.
- 6 قم بإزالة مسند راحة اليد. انظر "إزالة مسند راحة اليد" في الصفحة 30.
- 7 اتبع الإرشادات من الخطوة 3 إلى الخطوة 7 في "إزالة لوحة النظام" في الصفحة 39.
- 8 قم بإزالة مجموعة الشاشة. انظر "إزالة مجموعة الشاشة" في الصفحة 57.
- 9 قم بإزالة إطار الشاشة. انظر "إزالة إطار الشاشة" في الصفحة 60.

إعادة وضع إطار الشاشة



تحذير: قبل العمل داخل الكمبيوتر، قم بقراءة معلومات الأمان الواردة مع جهاز الكمبيوتر واتبع الخطوات الواردة في "قبل أن تبدأ" في الصفحة 9. وبعد إنهاء العمل بداخل الكمبيوتر، اتبع الإرشادات الواردة في "بعد العمل داخل الكمبيوتر" في الصفحة 11. للحصول على معلومات إضافية حول أفضل ممارسات السلامة، انظر "الصفحة الرئيسية الخاصة بالتوافق مع الإشعاعات التنظيمية" على العنوان dell.com/regulatory_compliance.

الإجراء

قم بمحاذاة إطار الشاشة مع الغطاء الخلفي للشاشة وأدخل إطار الشاشة في مكانه بعناية.

المتطلبات اللاحقة

- 1 أعد وضع مجموعة الشاشة. انظر "إعادة وضع مجموعة الشاشة" في الصفحة 59.
- 2 اتبع الإرشادات من الخطوة 3 إلى الخطوة 10 في "إعادة تركيب لوحة النظام" في الصفحة 43.
- 3 أعد تركيب مسند راحة اليد. انظر "إعادة تركيب مجموعة مسند راحة اليد" في الصفحة 33.
- 4 أعد وضع لوحة المفاتيح. انظر "إعادة وضع لوحة المفاتيح" في الصفحة 19.
- 5 أعد وضع غطاء القاعدة. انظر "إعادة وضع غطاء القاعدة" في الصفحة 21.
- 6 اتبع الإرشادات من الخطوة 3 إلى الخطوة 4 في "إعادة تركيب محرك الأقراص الضوئية" في الصفحة 16.
- 7 اتبع الإرشادات من الخطوة 3 إلى الخطوة 5 في "إعادة وضع محرك (محركات) الأقراص الثابتة" في الصفحة 27.
- 8 أعد وضع البطارية. انظر "إعادة وضع البطارية" في الصفحة 13.

الإجراء

- 1 باستخدام أطراف أصابعك، ارفع الحافة الداخلية لإطار الشاشة بعناية.
- 2 قم بإزالة حافة الشاشة من الغطاء الخلفي للشاشة.



1 إطار الشاشة



تحذير: قبل العمل داخل الكمبيوتر، قم بقراءة معلومات الأمان الواردة مع جهاز الكمبيوتر واتبع الخطوات الواردة في "قبل أن تبدأ" في الصفحة 9. وبعد إنهاء العمل بداخل الكمبيوتر، اتبع الإرشادات الواردة في "بعد العمل داخل الكمبيوتر" في الصفحة 11. للحصول على معلومات إضافية حول أفضل ممارسات السلامة، انظر "الصفحة الرئيسية الخاصة بالتوافق مع الإشعاعات التنظيمية" على العنوان dell.com/regulatory_compliance.

المتطلبات الأساسية

- 1 قم بإزالة البطارية. انظر "إزالة البطارية" في الصفحة 12.
- 2 اتبع الإرشادات من الخطوة 1 إلى الخطوة 2 في "إزالة محرك الأقراص الضوئية" في الصفحة 14.
- 3 اتبع الإرشادات من الخطوة 1 إلى الخطوة 3 في "إزالة محرك الأقراص الثابتة" في الصفحة 24.
- 4 قم بإزالة غطاء القاعدة. انظر "إزالة غطاء القاعدة" في الصفحة 20.
- 5 قم بإزالة لوحة المفاتيح. انظر "إزالة لوحة المفاتيح" في الصفحة 17.
- 6 قم بإزالة مسند راحة اليد. انظر "إزالة مسند راحة اليد" في الصفحة 30.
- 7 اتبع الإرشادات من الخطوة 3 إلى الخطوة 7 في "إزالة لوحة النظام" في الصفحة 39.
- 8 قم بإزالة مجموعة الشاشة. انظر "إزالة مجموعة الشاشة" في الصفحة 57.

إعادة وضع مجموعة الشاشة



تحذير: قبل العمل داخل الكمبيوتر، قم بقراءة معلومات الأمان الواردة مع جهاز الكمبيوتر واتبع الخطوات الواردة في "قبل أن تبدأ" في الصفحة 9. وبعد إنهاء العمل بداخل الكمبيوتر، اتبع الإرشادات الواردة في "بعد العمل داخل الكمبيوتر" في الصفحة 11. للحصول على معلومات إضافية حول أفضل ممارسات السلامة، انظر "الصفحة الرئيسية الخاصة بالتوافق مع الإشعاعات التنظيمية" على العنوان dell.com/regulatory_compliance.

الإجراء

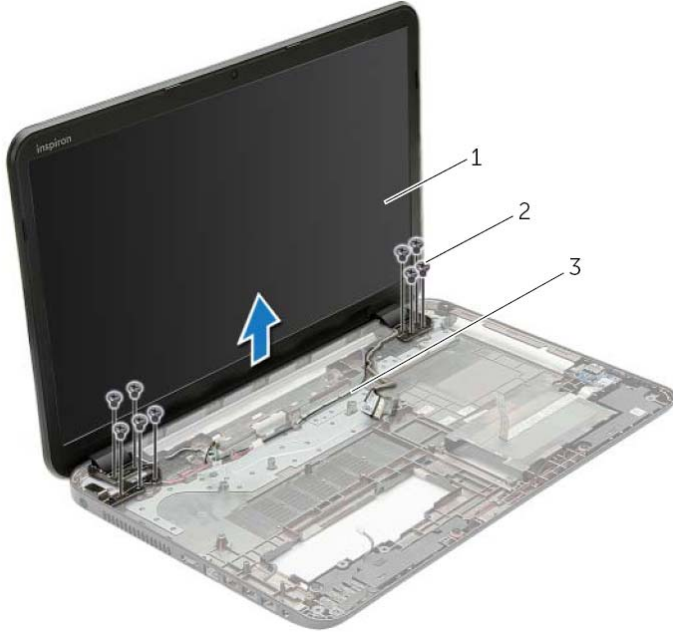
- 1 ضع مجموعة الشاشة على قاعدة الكمبيوتر وقم بمحاذاة فتحات المسامير الموجودة مجموعة الشاشة مع فتحات المسامير الموجودة في قاعدة الكمبيوتر.
- 2 أعد تركيب المسامير المثبتة لمجموعة الشاشة في قاعدة الكمبيوتر.
- 3 قم بتوجيه كبل الهوائي خلال أدلة التوجيه الموجودة على قاعدة الكمبيوتر.

المتطلبات اللاحقة

- 1 اتبع الإرشادات من الخطوة 3 إلى الخطوة 10 في "إعادة تركيب لوحة النظام" في الصفحة 43.
- 2 أعد تركيب مسند راحة اليد. انظر "إعادة تركيب مجموعة مسند راحة اليد" في الصفحة 33.
- 3 أعد وضع لوحة المفاتيح. انظر "إعادة وضع لوحة المفاتيح" في الصفحة 19.
- 4 أعد وضع غطاء القاعدة. انظر "إعادة وضع غطاء القاعدة" في الصفحة 21.
- 5 اتبع الإرشادات من الخطوة 3 إلى الخطوة 4 في "إعادة تركيب محرك الأقراص الضوئية" في الصفحة 16.
- 6 اتبع الإرشادات من الخطوة 3 إلى الخطوة 5 في "إعادة وضع محرك (محركات) الأقراص الثابتة" في الصفحة 27.
- 7 أعد وضع البطارية. انظر "إعادة وضع البطارية" في الصفحة 13.

الإجراء

- 1 لاحظ توجيه كبل الهوائي وقم بإزالة الكبل من أدلة التوجيه.
- 2 قم بإزالة المسامير المثبتة لمجموعة الشاشة في قاعدة الكمبيوتر.
- 3 ارفع مجموعة الشاشة إلى خارج قاعدة الكمبيوتر.



2 مسامير التثبيت (9)

1 مجموعة الشاشة

3 أدلة التوجيه

إزالة مجموعة الشاشة



تحذير: قبل العمل داخل الكمبيوتر، قم بقراءة معلومات الأمان الواردة مع جهاز الكمبيوتر واتبع الخطوات الواردة في "قبل أن تبدأ" في الصفحة 9. وبعد إنهاء العمل بداخل الكمبيوتر، اتبع الإرشادات الواردة في "بعد العمل داخل الكمبيوتر" في الصفحة 11. للحصول على معلومات إضافية حول أفضل ممارسات السلامة، انظر "الصفحة الرئيسية الخاصة بالتوافق مع الإشعاعات التنظيمية" على العنوان dell.com/regulatory_compliance.

المتطلبات الأساسية

- 1 قم بإزالة البطارية. انظر "إزالة البطارية" في الصفحة 12.
- 2 اتبع الإرشادات من الخطوة 1 إلى الخطوة 2 في "إزالة محرك الأقراص الضوئية" في الصفحة 14.
- 3 اتبع الإرشادات من الخطوة 1 إلى الخطوة 3 في "إزالة محرك الأقراص الثابتة" في الصفحة 24.
- 4 قم بإزالة غطاء القاعدة. انظر "إزالة غطاء القاعدة" في الصفحة 20.
- 5 قم بإزالة لوحة المفاتيح. انظر "إزالة لوحة المفاتيح" في الصفحة 17.
- 6 قم بإزالة مسند راحة اليد. انظر "إزالة مسند راحة اليد" في الصفحة 30.
- 7 اتبع الإرشادات من الخطوة 3 إلى الخطوة 7 في "إزالة لوحة النظام" في الصفحة 39.

إعادة وضع مكبرات الصوت



تحذير: قبل العمل داخل الكمبيوتر، قم بقراءة معلومات الأمان الواردة مع جهاز الكمبيوتر واتبع الخطوات الواردة في "قبل أن تبدأ" في الصفحة 9. وبعد إنهاء العمل بداخل الكمبيوتر، اتبع الإرشادات الواردة في "بعد العمل داخل الكمبيوتر" في الصفحة 11. للحصول على معلومات إضافية حول أفضل ممارسات السلامة، انظر "الصفحة الرئيسية الخاصة بالتوافق مع الإشعاعات التنظيمية" على العنوان dell.com/regulatory_compliance.

الإجراء

- 1 باستخدام دعائم المحازاة الموجودة على قاعدة الكمبيوتر قم بوضع مكبرات الصوت في موضعها.
- 2 قم بتوجيه كبل مكبرات الصوت خلال أدلة التوجيه الموجودة على قاعدة الكمبيوتر.
- 3 أعد ربط المسامير التي تثبت وحدثي تكبير الصوت في قاعدة الكمبيوتر.

المتطلبات اللاحقة

- 1 اتبع الإرشادات من الخطوة 3 إلى الخطوة 10 في "إعادة تركيب لوحة النظام" في الصفحة 43.
- 2 أعد تركيب مسند راحة اليد. انظر "إعادة تركيب مجموعة مسند راحة اليد" في الصفحة 33.
- 3 أعد وضع لوحة المفاتيح. انظر "إعادة وضع لوحة المفاتيح" في الصفحة 19.
- 4 أعد وضع غطاء القاعدة. انظر "إعادة وضع غطاء القاعدة" في الصفحة 21.
- 5 اتبع الإرشادات من الخطوة 3 إلى الخطوة 4 في "إعادة تركيب محرك الأقراص الضوئية" في الصفحة 16.
- 6 اتبع الإرشادات من الخطوة 3 إلى الخطوة 5 في "إعادة وضع محرك (محركات) الأقراص الثابتة" في الصفحة 27.
- 7 أعد وضع البطارية. انظر "إعادة وضع البطارية" في الصفحة 13.

الإجراء

- 1 قم بفك المسامير التي تثبت وحدتي تكبير الصوت بقاعدة الكمبيوتر.
- 2 لاحظ توجيهه كبل مكبر الصوت وقم بإزالة الكبل من أدلة التوجيه الخاصة به.
- 3 ارفع مكبرات الصوت بطول كبل مكبر الصوت خارج قاعدة الكمبيوتر.



2 كابل مكبر الصوت

1 المسامير اللولبية (4)

3 مكبرات الصوت (2)

إزالة مكبرات الصوت



تحذير: قبل العمل داخل الكمبيوتر، قم بقراءة معلومات الأمان الواردة مع جهاز الكمبيوتر واتبع الخطوات الواردة في "قبل أن تبدأ" في الصفحة 9. وبعد إنهاء العمل بداخل الكمبيوتر، اتبع الإرشادات الواردة في "بعد العمل داخل الكمبيوتر" في الصفحة 11. للحصول على معلومات إضافية حول أفضل ممارسات السلامة، انظر "الصفحة الرئيسية الخاصة بالتوافق مع الإشعاعات التنظيمية" على العنوان dell.com/regulatory_compliance.

المتطلبات الأساسية

- 1 قم بإزالة البطارية. انظر "إزالة البطارية" في الصفحة 12.
- 2 اتبع الإرشادات من الخطوة 1 إلى الخطوة 2 في "إزالة محرك الأقراص الضوئية" في الصفحة 14.
- 3 اتبع الإرشادات من الخطوة 1 إلى الخطوة 3 في "إزالة محرك الأقراص الثابتة" في الصفحة 24.
- 4 قم بإزالة غطاء القاعدة. انظر "إزالة غطاء القاعدة" في الصفحة 20.
- 5 قم بإزالة لوحة المفاتيح. انظر "إزالة لوحة المفاتيح" في الصفحة 17.
- 6 قم بإزالة مسند راحة اليد. انظر "إزالة مسند راحة اليد" في الصفحة 30.
- 7 اتبع الإرشادات من الخطوة 3 إلى الخطوة 7 في "إزالة لوحة النظام" في الصفحة 39.

إعادة تركيب اللوحة الفاصلة بين محرك الأقراص الثابتة



تحذير: قبل العمل داخل الكمبيوتر، قم بقراءة معلومات الأمان الواردة مع جهاز الكمبيوتر واتبع الخطوات الواردة في "قبل أن تبدأ" في الصفحة 9. وبعد إنهاء العمل بداخل الكمبيوتر، اتبع الإرشادات الواردة في "بعد العمل داخل الكمبيوتر" في الصفحة 11. للحصول على معلومات إضافية حول أفضل ممارسات السلامة، انظر "الصفحة الرئيسية الخاصة بالتوافق مع الإشعاعات التنظيمية" على العنوان dell.com/regulatory_compliance.

الإجراء

- 1 قم بتوصيل اللوحة الفاصلة بين محرك الأقراص الثابتة بلوحة النظام.
- 2 أعد وضع المسامير المثبتة للوحة الفاصلة بين محرك الأقراص الثابتة بلوحة النظام.

المتطلبات اللاحقة

- 1 اتبع الإرشادات من الخطوة 3 إلى الخطوة 10 في "إعادة تركيب لوحة النظام" في الصفحة 43.
- 2 أعد تركيب مسند راحة اليد. انظر "إعادة تركيب مجموعة مسند راحة اليد" في الصفحة 33.
- 3 أعد وضع لوحة المفاتيح. انظر "إعادة وضع لوحة المفاتيح" في الصفحة 19.
- 4 أعد وضع غطاء القاعدة. انظر "إعادة وضع غطاء القاعدة" في الصفحة 21.
- 5 اتبع الإرشادات من الخطوة 3 إلى الخطوة 4 في "إعادة تركيب محرك الأقراص الضوئية" في الصفحة 16.
- 6 اتبع الإرشادات من الخطوة 3 إلى الخطوة 5 في "إعادة وضع محرك (محركات) الأقراص الثابتة" في الصفحة 27.
- 7 أعد وضع البطارية. انظر "إعادة وضع البطارية" في الصفحة 13.

الإجراء

- 1 قم بإزالة المسامير المثبتة لمجموعة للوحة الفاصلة بين محرك الأقراص الثابتة بـ لوحة النظام.
- 2 افصل للوحة الفاصلة بين محرك الأقراص الثابتة عن موصل لوحة النظام.



2 اللوحة الفاصلة بين محرك الأقراص الثابتة

1 المسامير (2)

إزالة اللوحة الفاصلة بين محرك الأقراص الثابتة



تحذير: قبل العمل داخل الكمبيوتر، قم بقراءة معلومات الأمان الواردة مع جهاز الكمبيوتر واتبع الخطوات الواردة في "قبل أن تبدأ" في الصفحة 9. وبعد إنهاء العمل بداخل الكمبيوتر، اتبع الإرشادات الواردة في "بعد العمل داخل الكمبيوتر" في الصفحة 11. للحصول على معلومات إضافية حول أفضل ممارسات السلامة، انظر "الصفحة الرئيسية الخاصة بالتوافق مع الإشعاعات التنظيمية" على العنوان dell.com/regulatory_compliance.

المتطلبات الأساسية

- 1 قم بإزالة البطارية. انظر "إزالة البطارية" في الصفحة 12.
- 2 اتبع الإرشادات من الخطوة 1 إلى الخطوة 2 في "إزالة محرك الأقراص الضوئية" في الصفحة 14.
- 3 اتبع الإرشادات من الخطوة 1 إلى الخطوة 3 في "إزالة محرك الأقراص الثابتة" في الصفحة 24.
- 4 قم بإزالة غطاء القاعدة. انظر "إزالة غطاء القاعدة" في الصفحة 20.
- 5 قم بإزالة لوحة المفاتيح. انظر "إزالة لوحة المفاتيح" في الصفحة 17.
- 6 قم بإزالة مسند راحة اليد. انظر "إزالة مسند راحة اليد" في الصفحة 30.
- 7 اتبع الإرشادات من الخطوة 3 إلى الخطوة 9 في "إزالة لوحة النظام" في الصفحة 39.

إعادة تركيب مجموعة التبريد



تحذير: قبل العمل داخل الكمبيوتر، قم بقراءة معلومات الأمان الواردة مع جهاز الكمبيوتر واتبع الخطوات الواردة في "قبل أن تبدأ" في الصفحة 9. وبعد إنهاء العمل بداخل الكمبيوتر، اتبع الإرشادات الواردة في "بعد العمل داخل الكمبيوتر" في الصفحة 11. للحصول على معلومات إضافية حول أفضل ممارسات السلامة، انظر "الصفحة الرئيسية الخاصة بالتوافق مع الإشعارات التنظيمية" على العنوان dell.com/regulatory_compliance.

الإجراء

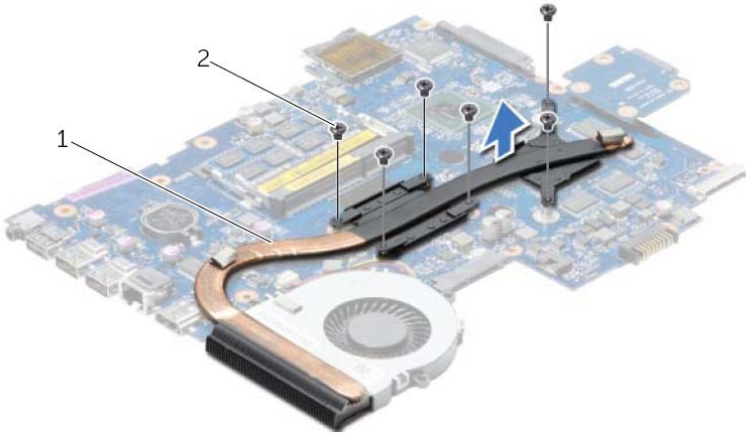
- 1 قم بتنظيف الشحوم الحرارية من الجزء السفلي لمجموعة التبريد ثم أعد وضعها.
- 2 قم بمحاذاة فتحات المسامير الموجودة في مجموعة التبريد مع فتحات المسامير الموجودة في لوحة النظام.
- 3 بترتيب تسلسلي (موضح على المشتت الحراري)، قم بإعادة تركيب المسامير التي تثبت مجموعة التبريد بلوحة النظام.

المتطلبات اللاحقة

- 1 اتبع الإرشادات من الخطوة 3 إلى الخطوة 10 في "إعادة تركيب لوحة النظام" في الصفحة 43.
- 2 أعد تركيب مسند راحة اليد. انظر "إعادة تركيب مجموعة مسند راحة اليد" في الصفحة 33.
- 3 أعد وضع لوحة المفاتيح. انظر "إعادة وضع لوحة المفاتيح" في الصفحة 19.
- 4 أعد وضع غطاء القاعدة. انظر "إعادة وضع غطاء القاعدة" في الصفحة 21.
- 5 اتبع الإرشادات من الخطوة 3 إلى الخطوة 4 في "إعادة تركيب محرك الأقراص الضوئية" في الصفحة 16.
- 6 اتبع الإرشادات من الخطوة 3 إلى الخطوة 5 في "إعادة وضع محرك (محركات) الأقراص الثابتة" في الصفحة 27.
- 7 أعد وضع البطارية. انظر "إعادة وضع البطارية" في الصفحة 13.

الإجراء

- 1 بترتيب تسلسلي (موضح على المشتت الحراري)، قم بإزالة المسامير التي تثبت مجموعة التبريد بلوحة النظام.
- 2 ارفع مجموعة التبريد بعيدًا عن لوحة النظام.



2 المسامير (6)

1 مجموعة التبريد

إزالة مجموعة التبريد



تحذير: قبل العمل داخل الكمبيوتر، قم بقراءة معلومات الأمان الواردة مع جهاز الكمبيوتر واتبع الخطوات الواردة في "قبل أن تبدأ" في الصفحة 9. وبعد إنهاء العمل بداخل الكمبيوتر، اتبع الإرشادات الواردة في "بعد العمل داخل الكمبيوتر" في الصفحة 11. للحصول على معلومات إضافية حول أفضل ممارسات السلامة، انظر "الصفحة الرئيسية الخاصة بالتوافق مع الإشعاعات التنظيمية" على العنوان dell.com/regulatory_compliance.

المتطلبات الأساسية

- 1 قم بإزالة البطارية. انظر "إزالة البطارية" في الصفحة 12.
- 2 اتبع الإرشادات من الخطوة 1 إلى الخطوة 2 في "إزالة محرك الأقراص الضوئية" في الصفحة 14.
- 3 اتبع الإرشادات من الخطوة 1 إلى الخطوة 3 في "إزالة محرك الأقراص الثابتة" في الصفحة 24.
- 4 قم بإزالة غطاء القاعدة. انظر "إزالة غطاء القاعدة" في الصفحة 20.
- 5 قم بإزالة لوحة المفاتيح. انظر "إزالة لوحة المفاتيح" في الصفحة 17.
- 6 قم بإزالة مسند راحة اليد. انظر "إزالة مسند راحة اليد" في الصفحة 30.
- 7 اتبع الإرشادات من الخطوة 3 إلى الخطوة 9 في "إزالة لوحة النظام" في الصفحة 39.

إعادة وضع المروحة



تحذير: قبل العمل داخل الكمبيوتر، قم بقراءة معلومات الأمان الواردة مع جهاز الكمبيوتر واتبع الخطوات الواردة في "قبل أن تبدأ" في الصفحة 9. وبعد إنهاء العمل بداخل الكمبيوتر، اتبع الإرشادات الواردة في "بعد العمل داخل الكمبيوتر" في الصفحة 11. للحصول على معلومات إضافية حول أفضل ممارسات السلامة، انظر "الصفحة الرئيسية الخاصة بالتوافق مع الإشعاعات التنظيمية" على العنوان dell.com/regulatory_compliance.

الإجراء

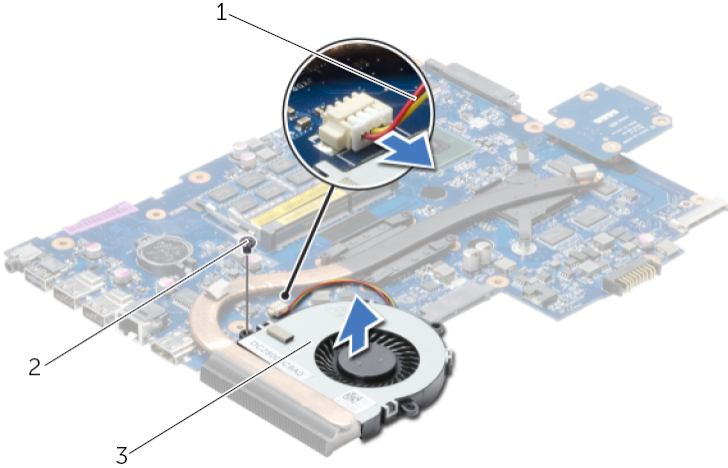
- 1 قم بتركيب المروحة في قاعدة الكمبيوتر وأعد تركيب المسمار المثبت للمروحة بقاعدة الكمبيوتر.
- 2 أوصل كبل المروحة بلوحة النظام.

المتطلبات اللاحقة

- 1 اتبع الإرشادات من الخطوة 3 إلى الخطوة 10 في "إعادة تركيب لوحة النظام" في الصفحة 43.
- 2 أعد تركيب مسند راحة اليد. انظر "إعادة تركيب مجموعة مسند راحة اليد" في الصفحة 33.
- 3 أعد وضع لوحة المفاتيح. انظر "إعادة وضع لوحة المفاتيح" في الصفحة 19.
- 4 أعد وضع غطاء القاعدة. انظر "إعادة وضع غطاء القاعدة" في الصفحة 21.
- 5 اتبع الإرشادات من الخطوة 3 إلى الخطوة 4 في "إعادة تركيب محرك الأقراص الضوئية" في الصفحة 16.
- 6 اتبع الإرشادات من الخطوة 3 إلى الخطوة 5 في "إعادة وضع محرك (محرقات) الأقراص الثابتة" في الصفحة 27.
- 7 أعد وضع البطارية. انظر "إعادة وضع البطارية" في الصفحة 13.

الإجراء

- 1 افصل كبل المروحة عن لوحة النظام.
- 2 قم بإزالة المسمار المثبت للمروحة في لوحة النظام.
- 3 ارفع المروحة مع الكبل خارج قاعدة الكمبيوتر.



1	كبل المروحة	2	المسمار
3	مروحة		



تحذير: قبل العمل داخل الكمبيوتر، قم بقراءة معلومات الأمان الواردة مع جهاز الكمبيوتر واتبع الخطوات الواردة في "قبل أن تبدأ" في الصفحة 9. وبعد إنهاء العمل بداخل الكمبيوتر، اتبع الإرشادات الواردة في "بعد العمل داخل الكمبيوتر" في الصفحة 11. للحصول على معلومات إضافية حول أفضل ممارسات السلامة، انظر "الصفحة الرئيسية الخاصة بالتوافق مع الإشعارات التنظيمية" على العنوان dell.com/regulatory_compliance.

المتطلبات الأساسية

- 1 قم بإزالة البطارية. انظر "إزالة البطارية" في الصفحة 12.
- 2 اتبع الإرشادات من الخطوة 1 إلى الخطوة 2 في "إزالة محرك الأقراص الضوئية" في الصفحة 14.
- 3 اتبع الإرشادات من الخطوة 1 إلى الخطوة 3 في "إزالة محرك الأقراص الثابتة" في الصفحة 24.
- 4 قم بإزالة غطاء القاعدة. انظر "إزالة غطاء القاعدة" في الصفحة 20.
- 5 قم بإزالة لوحة المفاتيح. انظر "إزالة لوحة المفاتيح" في الصفحة 17.
- 6 قم بإزالة مسند راحة اليد. انظر "إزالة مسند راحة اليد" في الصفحة 30.
- 7 اتبع الإرشادات من الخطوة 3 إلى الخطوة 9 في "إزالة لوحة النظام" في الصفحة 39.

المتطلبات اللاحقة

- 1 أعد وضع البطاقة اللاسلكية المصغرة. انظر "إعادة تركيب بطاقة Mini-Card اللاسلكية" في الصفحة 36.
- 2 أعد تركيب مسند راحة اليد. انظر "إعادة تركيب مجموعة مسند راحة اليد" في الصفحة 33.
- 3 أعد وضع لوحة المفاتيح. انظر "إعادة وضع لوحة المفاتيح" في الصفحة 19.
- 4 اتبع الإرشادات من الخطوة 3 إلى الخطوة 5 في "إعادة وضع محرك (محركات) الأقراص الثابتة" في الصفحة 27.
- 5 أعد وضع البطارية الخلوية المصغرة. انظر "إعادة تركيب البطارية الخلوية المصغرة" في الصفحة 29.
- 6 أعد وضع وحدة (وحدات) الذاكرة. انظر "إعادة وضع وحدة (وحدات) الذاكرة" في الصفحة 23.
- 7 أعد وضع غطاء القاعدة. انظر "إعادة وضع غطاء القاعدة" في الصفحة 21.
- 8 اتبع الإرشادات من الخطوة 3 إلى الخطوة 4 في "إعادة تركيب محرك الأقراص الضوئية" في الصفحة 16.
- 9 أعد وضع البطارية. انظر "إعادة وضع البطارية" في الصفحة 13.

إعادة تركيب لوحة النظام



تحذير: قبل العمل داخل الكمبيوتر، قم بقراءة معلومات الأمان الواردة مع جهاز الكمبيوتر واتبع الخطوات الواردة في "قبل أن تبدأ" في الصفحة 9. وبعد إنهاء العمل بداخل الكمبيوتر، اتبع الإرشادات الواردة في "بعد العمل داخل الكمبيوتر" في الصفحة 11. للحصول على معلومات إضافية حول أفضل ممارسات السلامة، انظر "الصفحة الرئيسية الخاصة بالتوافق مع الإشعاعات التنظيمية" على العنوان dell.com/regulatory_compliance.

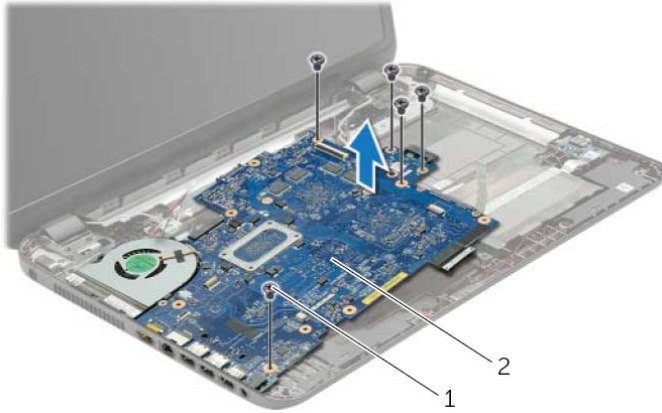


ملاحظة: تم تخزين رمز الخدمة الخاص بجهاز الكمبيوتر لديك في لوحة النظام. يجب عليك إدخال "رمز الخدمة" أثناء عملية إعداد النظام بعد إعادة تركيب لوحة النظام.

الإجراء

- 1 قم بإعادة تركيب مجموعة التبريد. انظر "إعادة تركيب مجموعة التبريد" في الصفحة 50.
- 2 أعد وضع المروحة. انظر "إعادة وضع المروحة" في الصفحة 47.
- 3 اقلب لوحة النظام.
- 4 أعد تركيب اللوحة الموجودة بين محرك الأقراص الثابتة. انظر "إعادة تركيب اللوحة الفاصلة بين محرك الأقراص الثابتة" في الصفحة 53.
- 5 أدخل منافذ لوحة النظام داخل الفتحات الموجودة في قاعدة الكمبيوتر وقم بإزاحة فتحات المسامير الموجودة في لوحة النظام مع فتحات المسامير الموجودة في قاعدة الكمبيوتر.
- 6 أعد تركيب المسار الذي يثبت لوحة النظام بقاعدة الكمبيوتر.
- 7 الصق الجلبة الواقية المصنوعة من الميلار بلوحة النظام.
- 8 قم بتوصيل كبل الشاشة بلوحة النظام والصق الشريط بـ لوحة النظام.
- 9 قم بتمرير كابل لوحة الإدخال والإخراج إلى الموصل الخاص به، واضغط لأسفل على مزلاج الموصل لتثبيت الكابل.
- 10 قم بتوصيل كبل منفذ مهأى التيار وكبل مكبر الصوت بـ لوحة النظام.

- 5 قم بفك المسامير التي تثبت لوحة النظام بقاعدة الكمبيوتر.
- 6 ارفع لوحة النظام بزاوية وحرر منافذ لوحة النظام من الفتحات الموجودة على قاعدة الكمبيوتر.
- 7 ارفع مجموعة لوحة النظام من قاعدة الكمبيوتر.
- 8 قم بإزالة اللوحة الفاصلة بين محرك الأقراص الثابتة. انظر "إزالة اللوحة الفاصلة بين محرك الأقراص الثابتة" في الصفحة 51

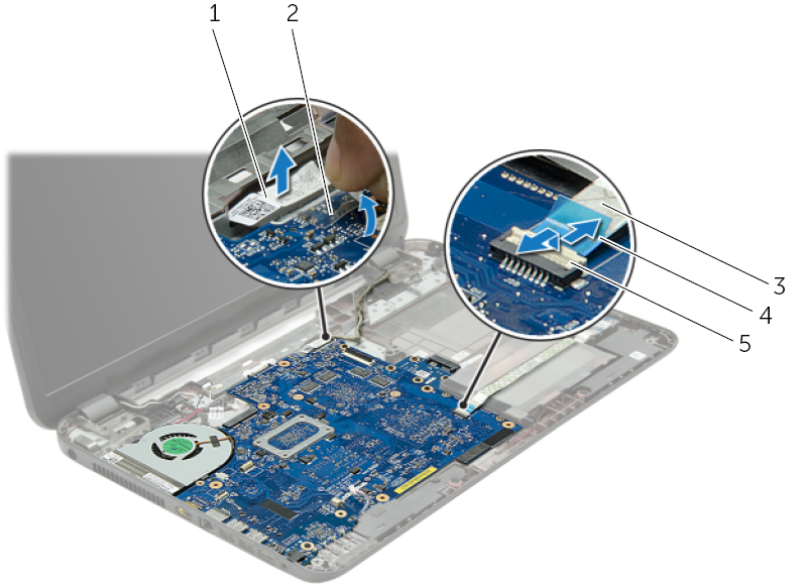


2 لوحة النظام

1 المسامير (5)

- 9 اقلب لوحة النظام.
- 10 قم بإزالة المروحة. انظر "إزالة المروحة" في الصفحة 45.
- 11 قم بإزالة مجموعة التبريد. انظر "إزالة مجموعة التبريد" في الصفحة 48.

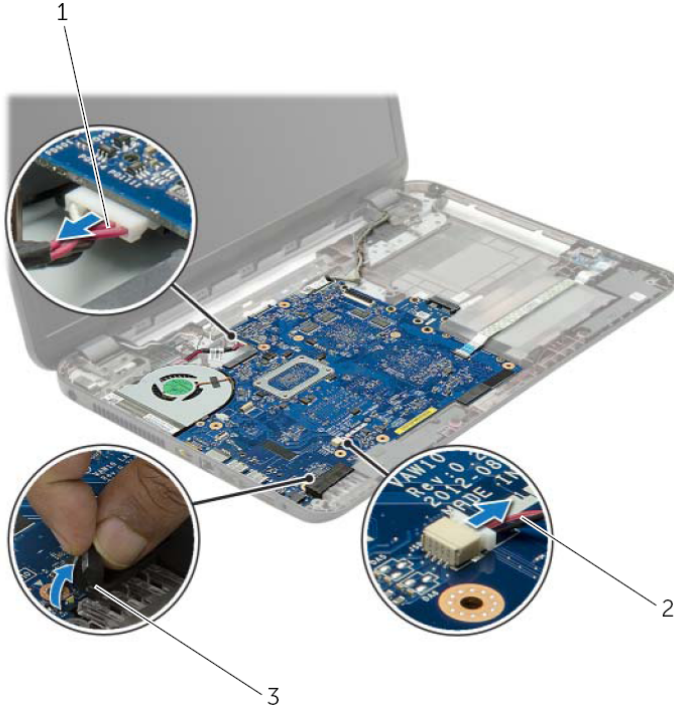
- 3** قم بإزالة الشريط الذي يصل كابل الشاشة بلوحة النظام ثم افصل كابل الشاشة من لوحة النظام.
- 4** ارفع مزلاج الموصل، ثم افصل كابل لوحة الإدخال والإخراج من لوحة النظام باستخدام لسان السحب.



1	كابل الشاشة	2	الشريط
3	كابل لوحة I/O	4	عروة السحب
5	مزلاج الموصل		

الإجراء

- 1 افصل كبل منفذ مهائى التيار وكبل مكبر الصوت من لوحة النظام.
- 2 قم بإزالة الجلبة الواقية المصنوعة من الميلاز من لوحة النظام.



2 كابل مكبر الصوت

1 كبل منفذ مهائى التيار

3 الجلبة الواقية المصنوعة من الميلاز

إزالة لوحة النظام



تحذير: قبل العمل داخل الكمبيوتر، قم بقراءة معلومات الأمان الواردة مع جهاز الكمبيوتر واتبع الخطوات الواردة في "قبل أن تبدأ" في الصفحة 9. وبعد إنهاء العمل بداخل الكمبيوتر، اتبع الإرشادات الواردة في "بعد العمل داخل الكمبيوتر" في الصفحة 11. للحصول على معلومات إضافية حول أفضل ممارسات السلامة، انظر "الصفحة الرئيسية الخاصة بالتوافق مع الإشعاعات التنظيمية" على العنوان dell.com/regulatory_compliance.



ملاحظة: تم تخزين رمز الخدمة الخاص بجهاز الكمبيوتر لديك في لوحة النظام. يجب إدخال "رمز الخدمة" بعد إعادة تركيب لوحة النظام.



ملاحظة: قبل فصل الكبلات عن لوحة النظام، لاحظ موقع الموصلات بحيث يمكنك إعادة توصيلها بطريقة صحيحة بعد إعادة وضع لوحة النظام.

المتطلبات الأساسية

- 1 قم بإزالة البطارية. انظر "إزالة البطارية" في الصفحة 12.
- 2 اتبع الإرشادات من الخطوة 1 إلى الخطوة 2 في "إزالة محرك الأقراص الضوئية" في الصفحة 14.
- 3 قم بإزالة غطاء القاعدة. انظر "إزالة غطاء القاعدة" في الصفحة 20.
- 4 قم بإزالة وحدة (وحدات) الذاكرة. انظر "إزالة وحدة (وحدات) الذاكرة" في الصفحة 22.
- 5 قم بإزالة البطارية الخلفية المصغرة. انظر "إزالة البطارية الخلفية المصغرة" في الصفحة 28.
- 6 اتبع الإرشادات من الخطوة 1 إلى الخطوة 3 في "إزالة محرك الأقراص الثابتة" في الصفحة 24.
- 7 قم بإزالة لوحة المفاتيح. انظر "إزالة لوحة المفاتيح" في الصفحة 17.
- 8 قم بإزالة مسند راحة اليد. انظر "إزالة مسند راحة اليد" في الصفحة 30.
- 9 قم بإزالة البطاقة اللاسلكية المصغرة. انظر "إزالة بطاقة Mini-Card اللاسلكية" في الصفحة 34.

إعادة تركيب لوحة الإدخال/الإخراج (I/O)



تحذير: قبل العمل داخل الكمبيوتر، قم بقراءة معلومات الأمان الواردة مع جهاز الكمبيوتر واتبع الخطوات الواردة في "قبل أن تبدأ" في الصفحة 9. وبعد إنهاء العمل بداخل الكمبيوتر، اتبع الإرشادات الواردة في "بعد العمل داخل الكمبيوتر" في الصفحة 11. للحصول على معلومات إضافية حول أفضل ممارسات السلامة، انظر "الصفحة الرئيسية الخاصة بالتوافق مع الإشعارات التنظيمية" على العنوان dell.com/regulatory_compliance.

الإجراء

- 1 استخدم دعامات المحازاة الموجودة في قاعدة الكمبيوتر لوضع لوحة I/O في موضعها.
- 2 أعد تركيب المسمار اللولبي الذي يثبت لوحة الإدخال/الإخراج بالجزء السفلي من الكمبيوتر.
- 3 قم بتثبيت كابل لوحة I/O في قاعدة الكمبيوتر.
- 4 أرح كبل لوحة I/O إلى الموصل الخاص بها، واضغط لأسفل على مزلاج الموصل لتثبيت الكبل.

المتطلبات اللاحقة

- 1 أعد تركيب مسند راحة اليد. انظر "إعادة تركيب مجموعة مسند راحة اليد" في الصفحة 33.
- 2 أعد وضع لوحة المفاتيح. انظر "إعادة وضع لوحة المفاتيح" في الصفحة 19.
- 3 أعد وضع غطاء القاعدة. انظر "إعادة وضع غطاء القاعدة" في الصفحة 21.
- 4 أعد وضع البطارية. انظر "إعادة وضع البطارية" في الصفحة 13.

إزالة لوحة الإدخال/الإخراج (I/O)

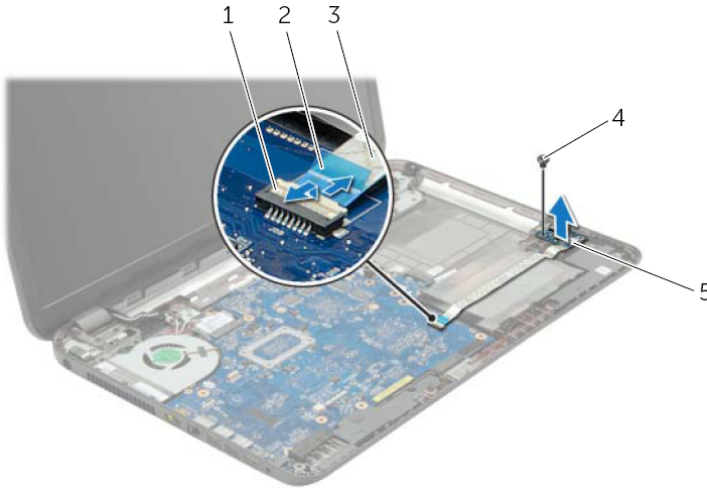
تحذير: قبل العمل داخل الكمبيوتر، قم بقراءة معلومات الأمان الواردة مع جهاز الكمبيوتر واتبع الخطوات الواردة في "قبل أن تبدأ" في الصفحة 9. وبعد إنهاء العمل بداخل الكمبيوتر، اتبع الإرشادات الواردة في "بعد العمل داخل الكمبيوتر" في الصفحة 11. للحصول على معلومات إضافية حول أفضل ممارسات السلامة، انظر "الصفحة الرئيسية الخاصة بالتوافق مع الإشعاعات التنظيمية" على العنوان dell.com/regulatory_compliance.

المتطلبات الأساسية

- 1 قم بإزالة البطارية. انظر "إزالة البطارية" في الصفحة 12.
- 2 قم بإزالة غطاء القاعدة. انظر "إزالة غطاء القاعدة" في الصفحة 20.
- 3 قم بإزالة لوحة المفاتيح. انظر "إزالة لوحة المفاتيح" في الصفحة 17.
- 4 قم بإزالة مسند راحة اليد. انظر "إزالة مسند راحة اليد" في الصفحة 30.

الإجراء

- 1 قم بفك المسمار اللولبي الذي يثبت لوحة الإدخال/الإخراج بقاعدة الكمبيوتر.
- 2 ارفع مزلاج الموصل، ثم افصل كابل لوحة الإدخال والإخراج من لوحة النظام باستخدام لسان السحب.
- 3 قم بإزالة كبل لوحة I/O من قاعدة الكمبيوتر.
- 4 ارفع لوحة I/O مع الكبل الخاص بها بعيدًا عن قاعدة الكمبيوتر.



1	مزلاج الموصل	2	عروة السحب
3	كبل لوحة الإدخال/الإخراج	4	المسمار
5	لوحة الإدخال/الإخراج		

إعادة تركيب بطاقة Mini-Card اللاسلكية



حذير: قبل العمل داخل الكمبيوتر، قم بقراءة معلومات الأمان الواردة مع جهاز الكمبيوتر واتبع الخطوات الواردة في "قبل أن تبدأ" في الصفحة 9. وبعد إنهاء العمل بداخل الكمبيوتر، اتبع الإرشادات الواردة في "بعد العمل داخل الكمبيوتر" في الصفحة 11. للحصول على معلومات إضافية حول أفضل ممارسات السلامة، انظر "الصفحة الرئيسية الخاصة بالتوافق مع الإشعاعات التنظيمية" على العنوان dell.com/regulatory_compliance.

الإجراء



- 1 تتبيه: لتجنب إتلاف بطاقة mini-card اللاسلكي تأكد من عدم وجود أي كبلات أسفل بطاقة mini-card اللاسلكية. قم بمحاذاة الفتحة الموجودة على بطاقة mini-card اللاسلكية مع العروة الموجودة في موصل بطاقة mini-card.
- 2 أدخل بطاقة mini-card اللاسلكية بزاوية 45 درجة في الموصل الخاص بها.
- 3 اضغط على الطرف الآخر من بطاقة mini-card اللاسلكية لأسفل وأعد وضع المسمار المثبت لبطاقة mini-card اللاسلكية في لوحة النظام.
- 4 قم بتوصيل كبلات الهوائي ببطاقة mini-card اللاسلكية. يوضح الجدول التالي مخطط ألوان كبل الهوائي لبطاقة mini-card اللاسلكية التي يدعمها الكمبيوتر لديك.

مخطط ألوان كبلات الهوائي

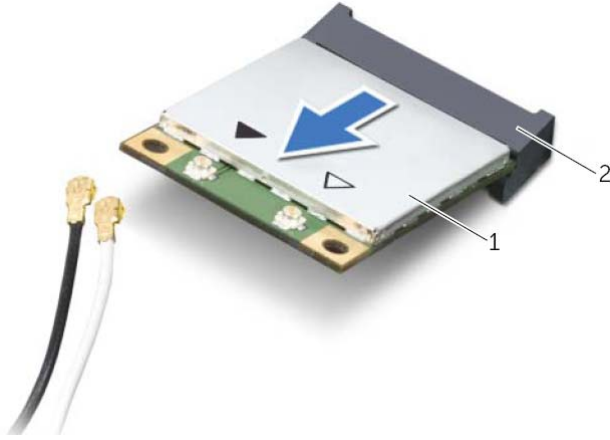
الموصلات الموجودة في بطاقة mini-card اللاسلكية

- | |
|---|
| الشبكة المحلية اللاسلكية (WLAN) + تقنية Bluetooth (كبلان) |
| الشبكة المحلية اللاسلكية (WLAN) + تقنية Bluetooth الرئيسية أبيض (المثلث الأبيض) |
| الشبكة المحلية اللاسلكية (WLAN) + تقنية Bluetooth الإضافية أسود (المثلث الأسود) |

المتطلبات اللاحقة

- 1 أعد تركيب مسند راحة اليد. انظر "إعادة تركيب مجموعة مسند راحة اليد" في الصفحة 33.
- 2 أعد وضع لوحة المفاتيح. انظر "إعادة وضع لوحة المفاتيح" في الصفحة 19.
- 3 أعد وضع غطاء القاعدة. انظر "إعادة وضع غطاء القاعدة" في الصفحة 21.
- 4 أعد وضع البطارية. انظر "إعادة وضع البطارية" في الصفحة 13.

3 قم بإزاحة بطاقة mini-card اللاسلكية للخارج، ثم أخرجها من الموصل الخاص بها.



2 موصل mini-card

1 بطاقة mini-card اللاسلكية

إزالة بطاقة Mini-Card اللاسلكية

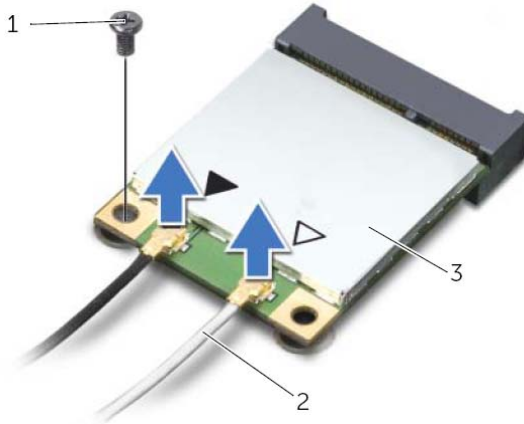
تحذير: قبل العمل داخل الكمبيوتر، قم بقراءة معلومات الأمان الواردة مع جهاز الكمبيوتر واتبع الخطوات الواردة في "قبل أن تبدأ" في الصفحة 9. وبعد إنهاء العمل بداخل الكمبيوتر، اتبع الإرشادات الواردة في "بعد العمل داخل الكمبيوتر" في الصفحة 11. للحصول على معلومات إضافية حول أفضل ممارسات السلامة، انظر "الصفحة الرئيسية الخاصة بالتوافق مع الإشعاعات التنظيمية" على العنوان dell.com/regulatory_compliance.

المتطلبات الأساسية

- 1 قم بإزالة البطارية. انظر "إزالة البطارية" في الصفحة 12.
- 2 قم بإزالة غطاء القاعدة. انظر "إزالة غطاء القاعدة" في الصفحة 20.
- 3 قم بإزالة لوحة المفاتيح. انظر "إزالة لوحة المفاتيح" في الصفحة 17.
- 4 قم بإزالة مسند راحة اليد. انظر "إزالة مسند راحة اليد" في الصفحة 30.

الإجراء

- 1 افصل كابلات الهوائي عن بطاقة mini-card اللاسلكية.
- 2 قم بفك المسمار الذي يثبت بطاقة mini-card اللاسلكية بلوحة النظام.



2 كابلات الهوائي (2)

1 المسمار

3 بطاقة mini-card اللاسلكية

إعادة تركيب مجموعة مسند راحة اليد



تحذير: قبل العمل داخل الكمبيوتر، قم بقراءة معلومات الأمان الواردة مع جهاز الكمبيوتر واتبع الخطوات الواردة في "قبل أن تبدأ" في الصفحة 9. وبعد إنهاء العمل بداخل الكمبيوتر، اتبع الإرشادات الواردة في "بعد العمل داخل الكمبيوتر" في الصفحة 11. للحصول على معلومات إضافية حول أفضل ممارسات السلامة، انظر "الصفحة الرئيسية الخاصة بالتوافق مع الإشعاعات التنظيمية" على العنوان dell.com/regulatory_compliance.

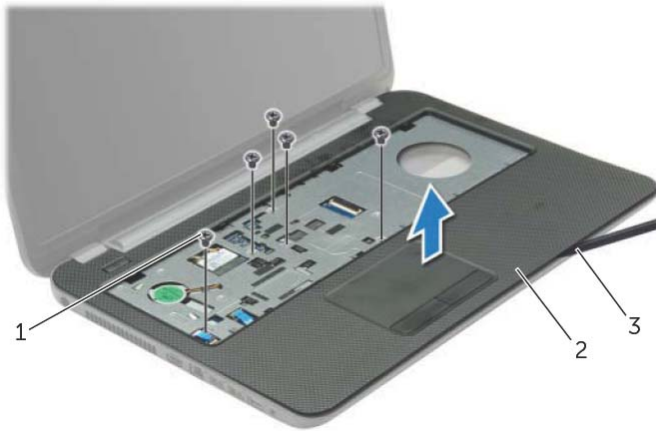
الإجراء

- 1 قم بمحاذاة مسند راحة اليد بقاعدة الكمبيوتر.
- 2 اضغط على حواف مسند راحة اليد لتثبيتته في مكانه.
- 3 أعد وضع المسامير المثبتة لمسند راحة اليد في قاعدة الكمبيوتر.
- 4 ادفع كبل لوحة اللمس وكبل زر التشغيل داخل موصلات لوحة النظام، واضغط لأسفل على مزيج الموصل لتثبيت الكبلات.
- 5 أغلق الشاشة واقلب الكمبيوتر رأساً على عقب.
- 6 أعد وضع المسامير المثبتة لمسند راحة اليد في قاعدة الكمبيوتر.

المتطلبات اللاحقة

- 1 أعد وضع لوحة المفاتيح. انظر "إعادة وضع لوحة المفاتيح" في الصفحة 19.
- 2 أعد وضع غطاء القاعدة. انظر "إعادة وضع غطاء القاعدة" في الصفحة 21.
- 3 أعد وضع البطارية. انظر "إعادة وضع البطارية" في الصفحة 13.

- 4 قم بإزالة المسامير المثبتة لمسند راحة اليد في قاعدة الكمبيوتر.
- 5 باستخدام مخطاط بلاستيكي، ارفع العروات الموجودة على مسند راحة اليد برفق وحررها من الفتحات الموجودة في قاعدة الكمبيوتر.
- ⚠ تنبيه: افصل مسند راحة اليد برفق من مجموعة الشاشة لتجنب إتلاف مجموعة الشاشة.
- 6 ارفع مسند راحة اليد بعيداً عن قاعدة الكمبيوتر.



2 مسند راحة اليد

1 المسامير (5)

3 مسمار بلاستيكي

- 2 اقلب الكمبيوتر رأسًا على عقب وافتح الشاشة إلى أقصى قدر ممكن.
- 3 ارفع مزاليج الموصل، وباستخدام عروات السحب، افصل كبل زر التشغيل وكبل لوحة اللمس من لوحة النظام.



1	كبل زر التشغيل	2	مزاليج الموصلات (2)
3	عروة السحب	4	كابل لوحة اللمس

إزالة مسند راحة اليد



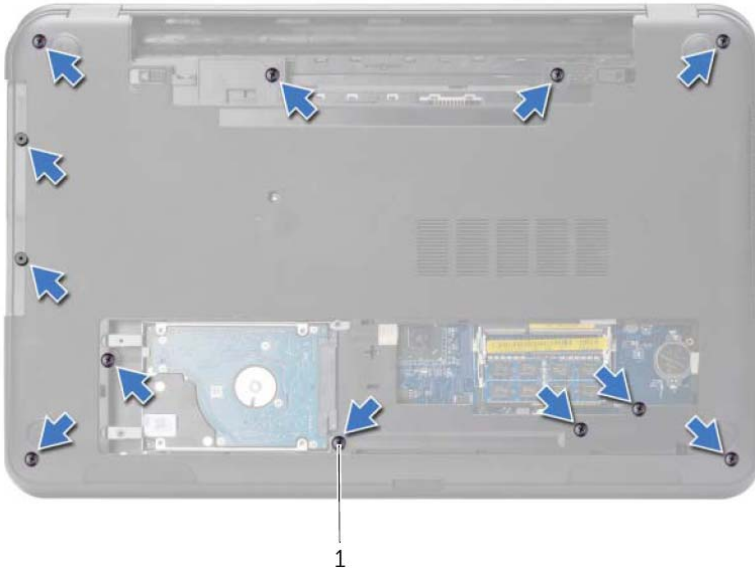
تحذير: قبل العمل داخل الكمبيوتر، قم بقراءة معلومات الأمان الواردة مع جهاز الكمبيوتر واتبع الخطوات الواردة في "قبل أن تبدأ" في الصفحة 9. وبعد إنهاء العمل بداخل الكمبيوتر، اتبع الإرشادات الواردة في "بعد العمل داخل الكمبيوتر" في الصفحة 11. للحصول على معلومات إضافية حول أفضل ممارسات السلامة، انظر "الصفحة الرئيسية الخاصة بالتوافق مع الإشعاعات التنظيمية" على العنوان dell.com/regulatory_compliance.

المتطلبات الأساسية

- 1 قم بإزالة البطارية. انظر "إزالة البطارية" في الصفحة 12.
- 2 قم بإزالة غطاء القاعدة. انظر "إزالة غطاء القاعدة" في الصفحة 20.
- 3 قم بإزالة لوحة المفاتيح. انظر "إزالة لوحة المفاتيح" في الصفحة 17.

الإجراء

- 1 قم بإزالة المسامير المثبتة لمسند راحة اليد في قاعدة الكمبيوتر.



1 المسامير (12)

إعادة تركيب البطارية الخلوية المصغرة

تحذير: قبل العمل داخل الكمبيوتر، قم بقراءة معلومات الأمان الواردة مع جهاز الكمبيوتر واتبع الخطوات الواردة في "قبل أن تبدأ" في الصفحة 9. وبعد إنهاء العمل بداخل الكمبيوتر، اتبع الإرشادات الواردة في "بعد العمل داخل الكمبيوتر" في الصفحة 11. للحصول على معلومات إضافية حول أفضل ممارسات السلامة، انظر "الصفحة الرئيسية الخاصة بالتوافق مع الإشعاعات التنظيمية" على العنوان dell.com/regulatory_compliance.



تحذير: قد تتفجر البطارية إذا تم تركيبها بشكل غير صحيح. ولذا، لا تستبدل البطارية إلا ببطارية من نفس النوع أو من نوع مماثل. تخلص من البطاريات المستعملة وفقاً لتعليمات الشركة المصنعة.



الإجراء

مع ضبط الجانب الموجب بحيث يتجه إلى أعلى، أدخل البطارية الخلوية المصغرة داخل مقبس البطارية الموجود في لوحة النظام.

المتطلبات اللاحقة

- 1 أعد وضع غطاء القاعدة. انظر "إعادة وضع غطاء القاعدة" في الصفحة 21.
- 2 أعد وضع البطارية. انظر "إعادة وضع البطارية" في الصفحة 13.

إزالة البطارية الخلية المصغرة

تحذير: قبل العمل داخل الكمبيوتر، قم بقراءة معلومات الأمان الواردة مع جهاز الكمبيوتر واتبع الخطوات الواردة في "قبل أن تبدأ" في الصفحة 9. وبعد إنهاء العمل بداخل الكمبيوتر، اتبع الإرشادات الواردة في "بعد العمل داخل الكمبيوتر" في الصفحة 11. للحصول على معلومات إضافية حول أفضل ممارسات السلامة، انظر "الصفحة الرئيسية الخاصة بالتوافق مع الإشعاعات التنظيمية" على العنوان dell.com/regulatory_compliance.

تنبيه: تؤدي إزالة البطارية الخلية المصغرة إلى إعادة ضبط إعدادات نظام الإدخال والإخراج الأساسي (BIOS) إلى الإعدادات الافتراضية. يُوصى بأن تلاحظ إعدادات نظام الإدخال والإخراج الأساسي (BIOS) قبل إزالة خلية المصغرة.

المتطلبات الأساسية

- 1 قم بإزالة البطارية. انظر "إزالة البطارية" في الصفحة 12.
- 2 قم بإزالة غطاء القاعدة. انظر "إزالة غطاء القاعدة" في الصفحة 20.

الإجراء

باستخدام مخطاط بلاستيكي، ارفع البطارية الخلية المصغرة برفق خارج مقبس البطارية الموجود على لوحة النظام.



بطارية خلية مصغرة 2

1 مسمار بلاستيكي

3 مأخذ البطارية

إعادة وضع محرك الأقراص الثابتة



تحذير: قبل العمل داخل الكمبيوتر، قم بقراءة معلومات الأمان الواردة مع جهاز الكمبيوتر واتبع الخطوات الواردة في "قبل أن تبدأ" في الصفحة 9. وبعد إنهاء العمل بداخل الكمبيوتر، اتبع الإرشادات الواردة في "بعد العمل داخل الكمبيوتر" في الصفحة 11. للحصول على معلومات إضافية حول أفضل ممارسات السلامة، انظر "الصفحة الرئيسية الخاصة بالتوافق مع الإشعاعات التنظيمية" على العنوان dell.com/regulatory_compliance.



تنبيه: تتسم محركات الأقراص الثابتة بأنها قابلة للكسر بدرجة كبيرة. لذا، توخى بالغ الحذر عند التعامل مع محرك الأقراص الثابتة.

الإجراء

- 1 قم بمحاذاة فتحات المسامير الموجودة في حامل محرك الأقراص الثابتة مع فتحات المسامير الموجودة في محرك الأقراص الثابتة.
- 2 أعد وضع المسامير المثبتة لحامل محرك الأقراص الثابتة في محرك الأقراص الثابتة.
- 3 ضع مجموعة محرك القرص الصلب في الفتحة المخصصة لها.
- 4 قم بإزاحة مجموعة محرك الأقراص الثابتة باتجاه الموصل لتوصيل مجموعة محرك الأقراص الثابتة بلوحة النظام.
- 5 أعد تركيب المسامير اللولبية الثلاثة التي تثبت مجموعة محرك الأقراص الثابتة بقاعدة الكمبيوتر.

المتطلبات اللاحقة

- 1 أعد وضع غطاء القاعدة. انظر "إعادة وضع غطاء القاعدة" في الصفحة 21.
- 2 أعد وضع البطارية. انظر "إعادة وضع البطارية" في الصفحة 13.

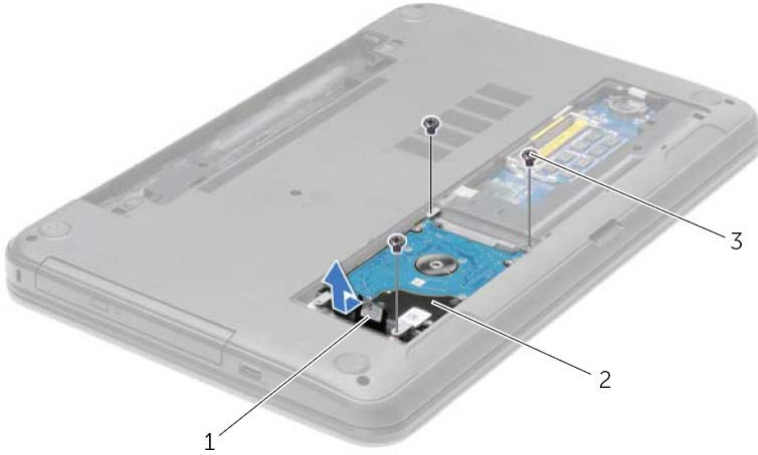
- 4 قم بإزالة المسامير المثبتة لحامل محرك الأقراص الثابتة في محرك الأقراص الثابتة.
- 5 باستخدام عروة السحب، ارفع حامل محرك الأقراص الثابتة إلى خارج محرك الأقراص الثابتة.



المسامير اللولبية (4)	1
حامل محرك الأقراص الثابتة	2
القرص الصلب	3

الإجراء

- 1 قم بإزالة المسامير اللولبية التي تثبت مجموعة محرك الأقراص الثابتة بقاعدة الكمبيوتر.
- 2 باستخدام عروة السحب، أزح مجموعة محرك الأقراص الثابتة جهة جانب الكمبيوتر لفصل مجموعة محرك الأقراص الثابتة من لوحة النظام.
- 3 باستخدام عروة السحب، ارفع مجموعة محرك الأقراص الثابتة إلى خارج قاعدة الكمبيوتر.





مجموعة محرك الأقراص الثابتة 2


1 عروة السحب

3 المسامير (3)

إزالة محرك الأقراص الثابتة

 تحذير: قبل العمل داخل الكمبيوتر، قم بقراءة معلومات الأمان الواردة مع جهاز الكمبيوتر واتبع الخطوات الواردة في "قبل أن تبدأ" في الصفحة 9. وبعد إنهاء العمل بداخل الكمبيوتر، اتبع الإرشادات الواردة في "بعد العمل داخل الكمبيوتر" في الصفحة 11. للحصول على معلومات إضافية حول أفضل ممارسات السلامة، انظر "الصفحة الرئيسية الخاصة بالتوافق مع الإشعاعات التنظيمية" على العنوان dell.com/regulatory_compliance.

 تنبيه: لتجنب فقد البيانات، لا تقم بإزالة محرك الأقراص الثابتة عندما يكون الكمبيوتر في حالة سكون أو في حالة تشغيل.

 تنبيه: تتسم محركات الأقراص الثابتة بأنها قابلة للكسر بدرجة كبيرة. لذا، توخى بالغ الحذر عند التعامل مع محرك الأقراص الثابتة.

المتطلبات الأساسية


- 1 قم بإزالة البطارية. انظر "إزالة البطارية" في الصفحة 12.
- 2 قم بإزالة غطاء القاعدة. انظر "إزالة غطاء القاعدة" في الصفحة 20.

إعادة وضع وحدة (وحدات) الذاكرة



تحذير: قبل العمل داخل الكمبيوتر، قم بقراءة معلومات الأمان الواردة مع جهاز الكمبيوتر واتبع الخطوات الواردة في "قبل أن تبدأ" في الصفحة 9. وبعد إنهاء العمل بداخل الكمبيوتر، اتبع الإرشادات الواردة في "بعد العمل داخل الكمبيوتر" في الصفحة 11. للحصول على معلومات إضافية حول أفضل ممارسات السلامة، انظر "الصفحة الرئيسية الخاصة بالتوافق مع الإشعارات التنظيمية" على العنوان dell.com/regulatory_compliance.

الإجراء

- 1 قم بمحاذاة الفتحة الموجودة في وحدة الذاكرة مع العروة الموجودة في موصل وحدة الذاكرة.
 - 2 قم بإزاحة وحدة الذاكرة بقوة إلى داخل الموصل بزاوية 45 درجة، واضغط على وحدة الذاكرة لأسفل حتى تستقر في مكانها.
- ملاحظة: إذا لم تسمع صوت استقرار وحدة الذاكرة في موضعها، فقم بإزالتها وإعادة تركيبها. 

المتطلبات اللاحقة

- 1 أعد وضع غطاء القاعدة. انظر "إعادة وضع غطاء القاعدة" في الصفحة 21.
- 2 أعد وضع البطارية. انظر "إعادة وضع البطارية" في الصفحة 13.

إزالة وحدة (وحدات) الذاكرة



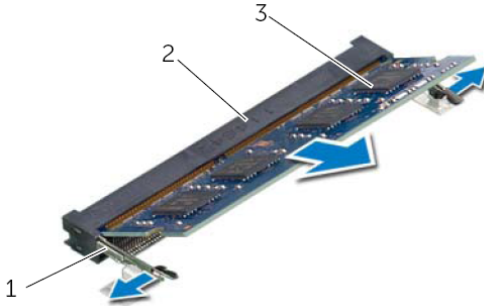
تحذير: قبل العمل داخل الكمبيوتر، قم بقراءة معلومات الأمان الواردة مع جهاز الكمبيوتر واتبع الخطوات الواردة في "قبل أن تبدأ" في الصفحة 9. وبعد إنهاء العمل بداخل الكمبيوتر، اتبع الإرشادات الواردة في "بعد العمل داخل الكمبيوتر" في الصفحة 11. للحصول على معلومات إضافية حول أفضل ممارسات السلامة، انظر "الصفحة الرئيسية الخاصة بالتوافق مع الإشعاعات التنظيمية" على العنوان dell.com/regulatory_compliance.

المتطلبات الأساسية

- 1 قم بإزالة البطارية. انظر "إزالة البطارية" في الصفحة 12.
- 2 قم بإزالة غطاء القاعدة. انظر "إزالة غطاء القاعدة" في الصفحة 20.

الإجراء

- 1 استخدم أطراف أصابعك لفصل مشابك التثبيت الموجودة على طرفي موصل وحدة الذاكرة بعناية حتى تبرز وحدة الذاكرة للخارج.
- 2 قم بإزالة وحدة الذاكرة من موصل وحدة الذاكرة.



2 موصل وحدة الذاكرة

1 مشابك التثبيت (2)

3 وحدة الذاكرة

إعادة وضع غطاء القاعدة



تحذير: قبل العمل داخل الكمبيوتر، قم بقراءة معلومات الأمان الواردة مع جهاز الكمبيوتر واتبع الخطوات الواردة في "قبل أن تبدأ" في الصفحة 9. وبعد إنهاء العمل بداخل الكمبيوتر، اتبع الإرشادات الواردة في "بعد العمل داخل الكمبيوتر" في الصفحة 11. للحصول على معلومات إضافية حول أفضل ممارسات السلامة، انظر "الصفحة الرئيسية الخاصة بالتوافق مع الإشعاعات التنظيمية" على العنوان dell.com/regulatory_compliance.

الإجراء

- 1 قم بإزاحة العروات الموجودة على غطاء القاعدة إلى داخل قاعدة الكمبيوتر وأدخل غطاء القاعدة في مكانه.
- 2 قم بإحكام ربط مسامير التثبيت الستة التي تثبت غطاء القاعدة بقاعدة الكمبيوتر.

المتطلبات اللاحقة

أعد وضع البطارية. انظر "إعادة وضع البطارية" في الصفحة 13.

إزالة غطاء القاعدة



تحذير: قبل العمل داخل الكمبيوتر، قم بقراءة معلومات الأمان الواردة مع جهاز الكمبيوتر واتبع الخطوات الواردة في "قبل أن تبدأ" في الصفحة 9. وبعد إنهاء العمل بداخل الكمبيوتر، اتبع الإرشادات الواردة في "بعد العمل داخل الكمبيوتر" في الصفحة 11. للحصول على معلومات إضافية حول أفضل ممارسات السلامة، انظر "الصفحة الرئيسية الخاصة بالتوافق مع الإشعاعات التنظيمية" على العنوان dell.com/regulatory_compliance.

المتطلبات الأساسية

قم بإزالة البطارية. انظر "إزالة البطارية" في الصفحة 12.

الإجراء

- 1 فك المسامير المثبتة لغطاء القاعدة في قاعدة الكمبيوتر.
- 2 باستخدام أطراف أصابعك، ارفع غطاء القاعدة إلى خارج الفتحات الموجودة في غطاء القاعدة.



غطاء القاعدة 2

1 مسامير التثبيت (2)

إعادة وضع لوحة المفاتيح



تحذير: قبل العمل داخل الكمبيوتر، قم بقراءة معلومات الأمان الواردة مع جهاز الكمبيوتر واتبع الخطوات الواردة في "قبل أن تبدأ" في الصفحة 9. وبعد إنهاء العمل بداخل الكمبيوتر، اتبع الإرشادات الواردة في "بعد العمل داخل الكمبيوتر" في الصفحة 11. للحصول على معلومات إضافية حول أفضل ممارسات السلامة، انظر "الصفحة الرئيسية الخاصة بالتوافق مع الإشعاعات التنظيمية" على العنوان dell.com/regulatory_compliance.

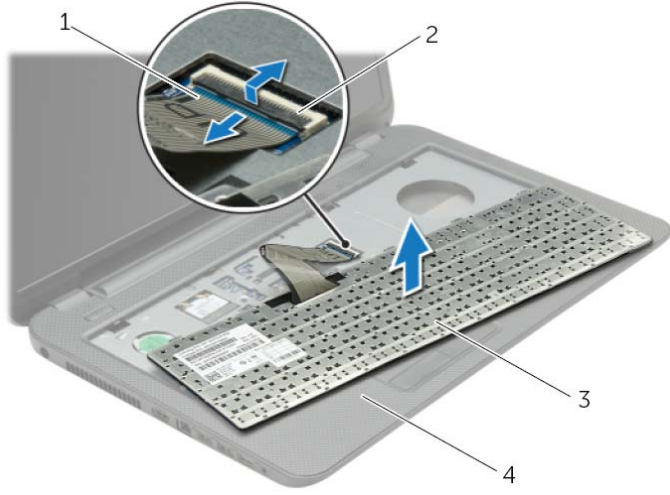
الإجراء

- 1 أدخل كبل لوحة المفاتيح في موصل كبل لوحة المفاتيح واضغط على مزلاج الموصل لتثبيت الكبل.
- 2 أزح العروات الموجودة في الجزء السفلي من لوحة المفاتيح داخل الفتحات الموجودة في مسند راحة اليد وضع لوحة المفاتيح على مسند راحة اليد.
- 3 اضغط حول حواف لوحة المفاتيح لتثبيت لوحة المفاتيح أسفل العروات الموجودة في مسند راحة اليد برفق.
- 4 أعد وضع المسامير المثبتة للوحة المفاتيح في قاعدة الكمبيوتر.

المتطلبات اللاحقة

أعد وضع البطارية. انظر "إعادة وضع البطارية" في الصفحة 13.

- 3 اقلب لوحة المفاتيح وضعها فوق مسند راحة اليد.
- 4 ارفع مزلاج الموصل وافصل كبل لوحة المفاتيح من موصل كبل لوحة المفاتيح.
- 5 ارفع لوحة المفاتيح عن مسند راحة اليد.



1	كبل لوحة المفاتيح
2	مزلاج الموصل
3	لوحة المفاتيح
4	مسند راحة اليد

إزالة لوحة المفاتيح



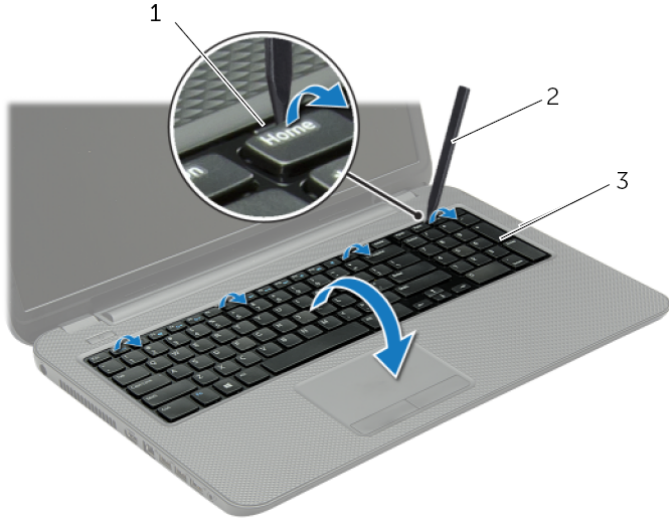
تحذير: قبل العمل داخل الكمبيوتر، قم بقراءة معلومات الأمان الواردة مع جهاز الكمبيوتر واتبع الخطوات الواردة في "قبل أن تبدأ" في الصفحة 9. وبعد إنهاء العمل بداخل الكمبيوتر، اتبع الإرشادات الواردة في "بعد العمل داخل الكمبيوتر" في الصفحة 11. للحصول على معلومات إضافية حول أفضل ممارسات السلامة، انظر "الصفحة الرئيسية الخاصة بالتوافق مع الإشعاعات التنظيمية" على العنوان dell.com/regulatory_compliance.

المتطلبات الأساسية

قم بإزالة البطارية. انظر "إزالة البطارية" في الصفحة 12.

الإجراء

- 1 افتح الشاشة بالكامل.
- 2 باستخدام مخطاط بلاستيكي، حرر لوحة المفاتيح من العروات الموجودة في مسند راحة اليد.



2 مسمار بلاستيكي

1 العروات (4)

3 لوحة المفاتيح

إعادة تركيب محرك الأقراص الضوئية



تحذير: قبل العمل داخل الكمبيوتر، قم بقراءة معلومات الأمان الواردة مع جهاز الكمبيوتر واتبع الخطوات الواردة في "قبل أن تبدأ" في الصفحة 9. وبعد إنهاء العمل بداخل الكمبيوتر، اتبع الإرشادات الواردة في "بعد العمل داخل الكمبيوتر" في الصفحة 11. للحصول على معلومات إضافية حول أفضل ممارسات السلامة، انظر "الصفحة الرئيسية الخاصة بالتوافق مع الإشعاعات التنظيمية" على العنوان dell.com/regulatory_compliance.

الإجراء

- 1 قم بمحاذاة العروات الموجودة في إطار محرك الأقراص الضوئية مع الفتحات الموجودة في محرك الأقراص الضوئية وقم بتثبيت الإطار في مكانه.
- 2 قم بمحاذاة فتحة المسمار الموجودة على حامل محرك الأقراص الضوئية مع فتحة المسمار الموجود في مجموعة محرك الأقراص الضوئية وأعد وضع المسمار المثبت لحامل محرك الأقراص الضوئية في مجموعة محرك الأقراص الضوئية.
- 3 قم بإزاحة مجموعة محرك الأقراص الضوئية إلى داخل علبة محرك الأقراص الضوئية وتأكد أن فتحة المسمار الموجودة في حامل محرك الأقراص الضوئية محاذية لفتحة المسمار الموجود في قاعدة الكمبيوتر.
- 4 أعد تركيب المسمار الذي يثبت مجموعة محرك الأقراص الضوئية في قاعدة الكمبيوتر.

المتطلبات اللاحقة

أعد وضع البطارية. انظر "إعادة وضع البطارية" في الصفحة 13.

- 3** قم بإزالة المسمار المثبت لحامل محرك الأقراص الضوئية بمجموعة محرك الأقراص الضوئية وقم بإزالة حامل محرك الأقراص الضوئية.
- 4** اسحب إطار محرك الأقراص الضوئية برفق وقم بإزالته من مجموعة محرك الأقراص الضوئية.



1	إطار محرك الأقراص الضوئية
2	محرك الأقراص الضوئية
3	دعامة محرك الأقراص الضوئية
4	المسمار

إزالة محرك الأقراص الضوئية

تحذير: قبل العمل داخل الكمبيوتر، قم بقراءة معلومات الأمان الواردة مع جهاز الكمبيوتر واتبع الخطوات الواردة في "قبل أن تبدأ" في الصفحة 9. وبعد إنهاء العمل بداخل الكمبيوتر، اتبع الإرشادات الواردة في "بعد العمل داخل الكمبيوتر" في الصفحة 11. للحصول على معلومات إضافية حول أفضل ممارسات السلامة، انظر "الصفحة الرئيسية الخاصة بالتوافق مع الإشعاعات التنظيمية" على العنوان dell.com/regulatory_compliance.



المتطلبات الأساسية

قم بإزالة البطارية. انظر "إزالة البطارية" في الصفحة 12.

الإجراء

- 1 قم بإزالة المسمار الذي يثبت مجموعة محرك الأقراص الضوئية في قاعدة الكمبيوتر.
- 2 باستخدام أطراف أصابعك، أزح مجموعة محرك الأقراص الضوئية إلى خارج علبة محرك الأقراص الضوئية.



المسمار 2

مجموعة محرك الأقراص الضوئية 1

إعادة وضع البطارية



تحذير: قبل العمل داخل الكمبيوتر، قم بقراءة معلومات الأمان الواردة مع جهاز الكمبيوتر واتبع الخطوات الواردة في "قبل أن تبدأ" في الصفحة 9. وبعد إنهاء العمل بداخل الكمبيوتر، اتبع الإرشادات الواردة في "بعد العمل داخل الكمبيوتر" في الصفحة 11. للحصول على معلومات إضافية حول أفضل ممارسات السلامة، انظر "الصفحة الرئيسية الخاصة بالتوافق مع الإشعاعات التنظيمية" على العنوان dell.com/regulatory_compliance.

الإجراء

قم بمحاذاة العروات الموجودة في البطارية مع الفتحات الموجودة في علبة البطارية واضغط على البطارية حتى تستقر في مكانها. في مكانه.

إزالة البطارية



تحذير: قبل العمل داخل الكمبيوتر، قم بقراءة معلومات الأمان الواردة مع جهاز الكمبيوتر واتبع الخطوات الواردة في "قبل أن تبدأ" في الصفحة 9. وبعد إنهاء العمل بداخل الكمبيوتر، اتبع الإرشادات الواردة في "بعد العمل داخل الكمبيوتر" في الصفحة 11. للحصول على معلومات إضافية حول أفضل ممارسات السلامة، انظر "الصفحة الرئيسية الخاصة بالتوافق مع الإشعاعات التنظيمية" على العنوان dell.com/regulatory_compliance.

الإجراء

- 1 أغلق الشاشة واقبل الكمبيوتر رأساً على عقب.
- 2 قم بإزاحة مزليج البطارية إلى وضع إلغاء القفل. ستسمع صوت نقرة عند إلغاء قفل البطارية.
- 3 ارفع البطارية وقلبها من قاعدة الكمبيوتر.



البطارية 2

مزليج البطارية (2) 1

بعد العمل داخل الكمبيوتر

بعد الانتهاء من إجراءات إعادة تركيب المكونات، تأكد من التالي:

- أعد تركيب جميع المسامير اللولبية وتأكد من عدم وجود مسامير لولبية مفكوكة بداخل الكمبيوتر.
- قم بتوصيل أي أجهزة خارجية، وكبلات، وبطاقات، وأي جزء (أجزاء) آخر قمت بإزالته قبل العمل داخل الكمبيوتر.
- قم بتوصيل الكمبيوتر وكافة الأجهزة المتصلة بالمأخذ الكهربائية الخاصة بها.

تنبيه: قبل تشغيل الكمبيوتر، أعد تركيب كل المسامير اللولبية وتأكد من عدم وجود مسامير لولبية مفكوكة داخل الكمبيوتر. فقد يؤدي عدم القيام بذلك إلى إتلاف الكمبيوتر.



إرشادات النظام

استعن بإرشادات السلامة التالية لمساعدتك على حماية الكمبيوتر من أي تلف محتمل، وللمساعدة كذلك على ضمان سلامتك الشخصية.



تحذير: قبل العمل داخل الكمبيوتر، اقرأ معلومات الأمان المرفقة بالكمبيوتر لمزيد من المعلومات حول أفضل ممارسات الأمان، انظر **Regulatory Compliance Homepage** (الصفحة الرئيسية لسياسة الالتزام بالقوانين) على الموقع التالي dell.com/regulatory_compliance.



تحذير: قم بفصل جميع مصادر الطاقة قبل فتح غطاء الكمبيوتر أو اللوحات. بعد الانتهاء من العمل داخل الكمبيوتر، قم بإعادة تركيب جميع الأغطية واللوحات والمسامير اللولبية قبل التوصيل بمصدر الطاقة.



تنبيه: لتجنب إتلاف جهاز الكمبيوتر، تأكد من أن سطح العمل مستويًا ونظيفًا.



تنبيه: لتجنب إتلاف المكونات والبطاقات، تعامل معها من الحواف وتجنب لمس السنون والملامسات.



تنبيه: لا يُسمح بإزالة غطاء الكمبيوتر والوصول إلى أي من المكونات الداخلية للكمبيوتر إلا لفني خدمة معتمد فحسب. راجع إرشادات الأمان للحصول على معلومات كاملة حول احتياطات السلامة والعمل داخل الكمبيوتر والحماية من تفريغ الشحنات الإلكترونية.



تنبيه: قبل لمس أي شيء داخل الكمبيوتر، قم بتأريض نفسك بواسطة لمس سطح معدني غير مطلي، مثل السطح المعدني الموجود في الجزء الخلفي من الكمبيوتر. أثناء العمل، قم بلمس سطح معدني غير مطلي من وقت لآخر لتبديد الكهرباء الإستاتيكية، والتي قد تضر بالمكونات الداخلية للكمبيوتر.



تنبيه: عندما تقوم بفصل أحد الكبلات، اسحبه من موصل الكبل أو من لسان السحب الخاص به، وليس من الكبل نفسه. بعض الكبلات تحتوي على موصلات مزودة بألسنة قفل أو مسامير إبهامية يلزم فكها قبل فصل الكبل. عند فصل الكبلات، حافظ على محاذاتها بالتساوي لتجنب ثني أي من سنون الموصلات. عند توصيل الكبلات، تأكد من أن الموصلات والمنافذ قد تمت محاذاتها وتوجيهها بشكل صحيح.



تنبيه: لفصل كبل الشبكة، قم أولاً بفصل الكبل عن الكمبيوتر، ثم افصله عن الجهاز المتصل بالشبكة.




تنبيه: اضغط على أي بطاقات مُركبة وأخرجها من قارئ بطاقات الوسائط.

الأدوات الموصى بها

قد تتطلب الإجراءات الواردة في هذه الوثيقة توافر الأدوات التالية:

- مفك فيليبس
- مخطاط بلاستيكي

قم بإيقاف تشغيل جهاز الكمبيوتر والأجهزة المتصلة

تنبيه: لنقادي فقد البيانات، قم بحفظ وإغلاق جميع الملفات المفتوحة وقم بإنهاء جميع البرامج المفتوحة قبل إيقاف تشغيل الكمبيوتر. 

- 1 احفظ جميع الملفات المفتوحة وأغلقها وقم بإنهاء جميع البرامج المفتوحة.
- 2 قم بإيقاف تشغيل الكمبيوتر.


Windows 8

- a حرّك مؤشر الماوس إلى الركن الأيمن العلوي أو السفلي من الشاشة لفتح الشريط الجانبي للاختصارات.
- b في الشريط الجانبي للاختصارات، انقر فوق إعدادات التشغيل ← إيقاف التشغيل.

Windows 7

انقر فوق ابدأ  ثم انقر فوق إيقاف التشغيل.

يتم إيقاف تشغيل Microsoft Windows ثم إغلاق الكمبيوتر.

 **ملاحظة:** إذا كنت تستخدم نظام تشغيل آخر، فانظر مستندات نظام التشغيل لديك لمعرفة إرشادات إيقاف التشغيل.

- 3 قم بفصل الكمبيوتر وجميع الأجهزة المتصلة به من مأخذ التيار الكهربائي.
- 4 قم بفصل جميع كابلات التليفون وكابلات الشبكة والأجهزة المتصلة عن جهاز الكمبيوتر لديك.
- 5 بعد فصل الكابلات من الكمبيوتر، اضغط مطولاً على زر التشغيل لمدة 5 ثوان لتأريض لوحة النظام.

70	إزالة وحدة الكاميرا
70	المتطلبات الأساسية
71	الإجراء
72	إعادة تركيب وحدة الكاميرا
72	الإجراء
72	المتطلبات اللاحقة
73	إزالة منفذ مهايئ التيار
73	المتطلبات الأساسية
74	الإجراء
75	إعادة وضع منفذ مهايئ التيار
75	الإجراء
75	المتطلبات اللاحقة
76	تحديث نظام الإدخال والإخراج الأساسي (BIOS)

54	إزالة مكبرات الصوت
54	المتطلبات الأساسية
55	الإجراء
56	إعادة وضع مكبرات الصوت
56	الإجراء
56	المتطلبات اللاحقة
57	إزالة مجموعة الشاشة
57	المتطلبات الأساسية
58	الإجراء
59	إعادة وضع مجموعة الشاشة
59	الإجراء
59	المتطلبات اللاحقة
60	إزالة إطار الشاشة
60	المتطلبات الأساسية
61	الإجراء
62	إعادة وضع إطار الشاشة
62	الإجراء
62	المتطلبات اللاحقة
63	إزالة مفصلات الشاشة
63	المتطلبات الأساسية
64	الإجراء
65	إعادة تركيب مفصلات الشاشة
65	الإجراء
65	المتطلبات اللاحقة
66	إزالة لوحة الشاشة
66	المتطلبات الأساسية
67	الإجراء
69	إعادة تركيب لوحة الشاشة
69	الإجراء
69	المتطلبات اللاحقة

37	إزالة لوحة الإدخال/الإخراج (I/O).....
37	المتطلبات الأساسية.....
37	الإجراء.....
38	إعادة تركيب لوحة الإدخال/الإخراج (I/O).....
38	الإجراء.....
38	المتطلبات اللاحقة.....
39	إزالة لوحة النظام.....
39	المتطلبات الأساسية.....
40	الإجراء.....
43	إعادة تركيب لوحة النظام.....
43	الإجراء.....
44	المتطلبات اللاحقة.....
45	إزالة المروحة.....
45	المتطلبات الأساسية.....
46	الإجراء.....
47	إعادة وضع المروحة.....
47	الإجراء.....
47	المتطلبات اللاحقة.....
48	إزالة مجموعة التبريد.....
48	المتطلبات الأساسية.....
49	الإجراء.....
50	إعادة تركيب مجموعة التبريد.....
50	الإجراء.....
50	المتطلبات اللاحقة.....
51	إزالة اللوحة الفاصلة بين محرك الأقراص الثابتة.....
51	المتطلبات الأساسية.....
52	الإجراء.....
53	إعادة تركيب اللوحة الفاصلة بين محرك الأقراص الثابتة.....
53	الإجراء.....
53	المتطلبات اللاحقة.....

22	إزالة وحدة (وحدات) الذاكرة
22	المتطلبات الأساسية
22	الإجراء
23	إعادة وضع وحدة (وحدات) الذاكرة
23	الإجراء
23	المتطلبات اللاحقة
24	إزالة محرك الأقراص الثابتة
24	المتطلبات الأساسية
25	الإجراء
27	إعادة وضع محرك (محركات) الأقراص الثابتة
27	الإجراء
27	المتطلبات اللاحقة
28	إزالة البطارية الخلية المصغرة
28	المتطلبات الأساسية
28	الإجراء
29	إعادة تركيب البطارية الخلية المصغرة
29	الإجراء
29	المتطلبات اللاحقة
30	إزالة مسند راحة اليد
30	المتطلبات الأساسية
30	الإجراء
33	إعادة تركيب مجموعة مسند راحة اليد
33	الإجراء
33	المتطلبات اللاحقة
34	إزالة بطاقة Mini-Card اللاسلكية
34	المتطلبات الأساسية
34	الإجراء
36	إعادة تركيب بطاقة Mini-Card اللاسلكية
36	الإجراء
36	المتطلبات اللاحقة

المحتويات

9	قبل أن تبدأ
9	قم بإيقاف تشغيل جهاز الكمبيوتر والأجهزة المتصلة
10	إرشادات النظام
10	الأدوات الموصى بها
11	بعد العمل داخل الكمبيوتر
12	إزالة البطارية
12	الإجراء
13	إعادة وضع البطارية
13	الإجراء
14	إزالة محرك الأقراص الضوئية
14	المتطلبات الأساسية
14	الإجراء
16	إعادة تركيب محرك الأقراص الضوئية
16	الإجراء
16	المتطلبات اللاحقة
17	إزالة لوحة المفاتيح
17	المتطلبات الأساسية
17	الإجراء
19	إعادة وضع لوحة المفاتيح
19	الإجراء
19	المتطلبات اللاحقة
20	إزالة غطاء القاعدة
20	المتطلبات الأساسية
20	الإجراء
21	إعادة وضع غطاء القاعدة
21	الإجراء
21	المتطلبات اللاحقة

الملاحظات، والتنبيهات، والتحذيرات

ملاحظة: تشير كلمة "ملاحظة" إلى معلومات هامة تساعدك على تحقيق أقصى استفادة من جهاز الكمبيوتر لديك.



تنبيه: تشير كلمة تنبيه إلى احتمال حدوث تلف بالأجهزة أو فقدان البيانات في حالة عدم اتباع الإرشادات.



تحذير: تشير كلمة "تحذير" إلى احتمال حدوث ضرر بالملتمكات أو التعرض لإصابة جسدية أو الوفاة.



Dell Inc. 2012 ©

العلامات التجارية المستخدمة في هذا النص: Dell™، وشعار DELL، و Inspiron™ هي علامات تجارية خاصة بشركة Dell Inc. و Microsoft®، Windows®، وشعار الزر "ابدأ" في Windows هي إما علامات تجارية أو علامات تجارية مسجلة خاصة بشركة Microsoft corporation في الولايات المتحدة و/أو بلدان أخرى، Bluetooth® هي علامة تجارية مسجلة مملوكة بواسطة Bluetooth SIG, Inc. وهي مستخدمة بواسطة Dell بمقتضى ترخيص.

Inspiron 17/17R

دليل المالك

موديل الكمبيوتر: Inspiron 3721/5721

الموديل التنظيمي: P17E

النوع التنظيمي: P17E001

